

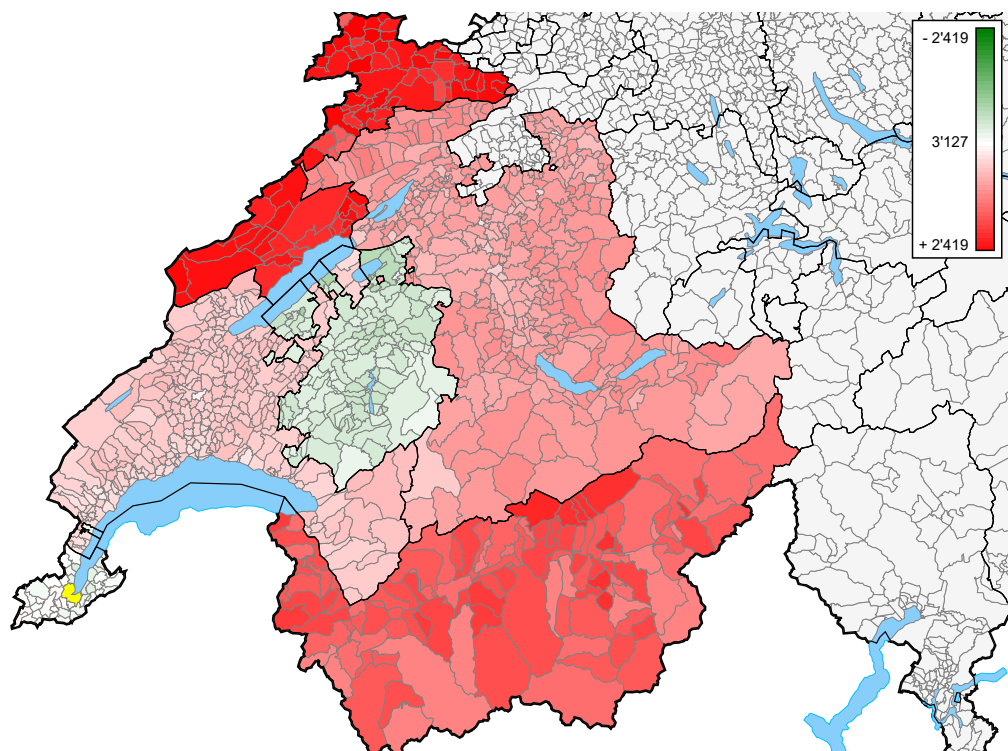
Classement

Impôts sur capital de prévoyance

1. Bases

| | | | |
|------------------------|-----------|-----------------------------------|---------|
| Type d'impôts | Regulier | Nombre d'enfants | 0 |
| Année fiscale | 2023 | Barème ICC | Réduit |
| Domicile scénario 1 | Genève GE | Barème IFD | Réduit |
| Confession | Autre | Prélèvement du capital | 100 000 |
| Confession du conjoint | Autre | Prélèvement du capital conjoint | 0 |
| Sexe | Masculin | Âge | 65 |
| Sexe | Masculin | Âge | 65 |
| Monnaie | CHF | Déterminant le taux confédération | 100 000 |
| | | Déterminant le taux canton | 100 000 |

2. Graphique



Géodonnées: Office fédéral de la statistique (OFS), GEOSTAT

3. Classement

| Rang | Canton | Commune | Impôts | | | | | |
|------|--------|-------------------|--------|------------|---------------|--------|---------|----------|
| | | | Total | Différence | Confédération | Canton | Commune | Paroisse |
| 1 | FR | Greng | 2 099 | -1 028 | 383 | 1 300 | 416 | 0 |
| 2 | FR | Sévaz | 2 268 | -859 | 383 | 1 300 | 585 | 0 |
| 3 | FR | Delley-Portalban | 2 331 | -795 | 383 | 1 300 | 649 | 0 |
| 4 | FR | Meyriez / Merlach | 2 363 | -764 | 383 | 1 300 | 680 | 0 |
| 5 | FR | Ferpicloz | 2 398 | -729 | 383 | 1 300 | 715 | 0 |
| 6 | FR | Muntelier | 2 437 | -690 | 383 | 1 300 | 754 | 0 |
| 7 | FR | Mont-Vully | 2 437 | -690 | 383 | 1 300 | 754 | 0 |

Classement

Impôts sur capital de prévoyance

3. Classement

| Rang | Canton | Commune | Impôts | | | | | |
|------|--------|-------------------|--------|------------|---------------|--------|---------|----------|
| | | | Total | Différence | Confédération | Canton | Commune | Paroisse |
| 8 | FR | Gletterens | 2 448 | -678 | 383 | 1 300 | 766 | 0 |
| 9 | FR | Kleinbödingen | 2 463 | -664 | 383 | 1 300 | 780 | 0 |
| 10 | FR | Murten | 2 489 | -638 | 383 | 1 300 | 806 | 0 |
| 11 | FR | Villars-sur-Glâne | 2 513 | -613 | 383 | 1 300 | 831 | 0 |
| 12 | FR | Matran | 2 528 | -599 | 383 | 1 300 | 845 | 0 |
| 13 | FR | Châtillon | 2 528 | -599 | 383 | 1 300 | 845 | 0 |
| 14 | FR | Crésuz | 2 554 | -573 | 383 | 1 300 | 871 | 0 |
| 15 | FR | Granges-Paccot | 2 564 | -563 | 383 | 1 300 | 881 | 0 |
| 16 | FR | Cressier | 2 567 | -560 | 383 | 1 300 | 884 | 0 |
| 17 | FR | Avry | 2 581 | -546 | 383 | 1 300 | 898 | 0 |
| 18 | FR | Echarlens | 2 593 | -534 | 383 | 1 300 | 910 | 0 |
| 19 | FR | Cheyres-Châbles | 2 593 | -534 | 383 | 1 300 | 910 | 0 |
| 20 | FR | Givisiez | 2 593 | -534 | 383 | 1 300 | 910 | 0 |
| 21 | FR | Ecublens | 2 606 | -521 | 383 | 1 300 | 923 | 0 |
| 22 | FR | Ried bei Kerzers | 2 625 | -502 | 383 | 1 300 | 943 | 0 |
| 23 | FR | Riaz | 2 632 | -495 | 383 | 1 300 | 949 | 0 |
| 24 | FR | Sorens | 2 632 | -495 | 383 | 1 300 | 949 | 0 |
| 25 | FR | Corbières | 2 638 | -489 | 383 | 1 300 | 956 | 0 |
| 26 | FR | Hauterive | 2 645 | -482 | 383 | 1 300 | 962 | 0 |
| 27 | FR | Bulle | 2 649 | -478 | 383 | 1 300 | 966 | 0 |
| 28 | FR | Fräschels | 2 658 | -469 | 383 | 1 300 | 975 | 0 |
| 29 | FR | Pont-en-Ogoz | 2 658 | -469 | 383 | 1 300 | 975 | 0 |
| 30 | FR | Corminboeuf | 2 658 | -469 | 383 | 1 300 | 975 | 0 |
| 31 | FR | Marsens | 2 658 | -469 | 383 | 1 300 | 975 | 0 |
| 32 | FR | St. Ursen | 2 658 | -469 | 383 | 1 300 | 975 | 0 |
| 33 | FR | Pont-la-Ville | 2 658 | -469 | 383 | 1 300 | 975 | 0 |
| 34 | FR | Tafers | 2 658 | -469 | 383 | 1 300 | 975 | 0 |
| 35 | FR | Courgevaux | 2 671 | -456 | 383 | 1 300 | 988 | 0 |
| 36 | FR | Bösingen | 2 671 | -456 | 383 | 1 300 | 988 | 0 |
| 37 | FR | Tentlingen | 2 672 | -455 | 383 | 1 300 | 989 | 0 |
| 38 | FR | Ursy | 2 684 | -443 | 383 | 1 300 | 1 001 | 0 |
| 39 | FR | Schmitten | 2 684 | -443 | 383 | 1 300 | 1 001 | 0 |
| 40 | FR | Les Montets | 2 689 | -438 | 383 | 1 300 | 1 006 | 0 |
| 41 | FR | Hauteville | 2 693 | -434 | 383 | 1 300 | 1 010 | 0 |
| 42 | FR | Pierrafortscha | 2 697 | -430 | 383 | 1 300 | 1 014 | 0 |
| 43 | FR | Belmont-Broye | 2 697 | -430 | 383 | 1 300 | 1 014 | 0 |
| 44 | FR | Vallon | 2 697 | -430 | 383 | 1 300 | 1 014 | 0 |
| 45 | FR | Attalens | 2 703 | -424 | 383 | 1 300 | 1 021 | 0 |
| 46 | FR | La Sonnaz | 2 710 | -417 | 383 | 1 300 | 1 027 | 0 |
| 47 | FR | Vaulruz | 2 710 | -417 | 383 | 1 300 | 1 027 | 0 |
| 48 | FR | Auboranges | 2 710 | -417 | 383 | 1 300 | 1 027 | 0 |
| 49 | FR | Rue | 2 710 | -417 | 383 | 1 300 | 1 027 | 0 |

Classement

Impôts sur capital de prévoyance

3. Classement

| Rang | Canton | Commune | Impôts | | | Canton | Commune | Paroisse |
|------|--------|------------------------|--------|------------|---------------|--------|---------|----------|
| | | | Total | Différence | Confédération | | | |
| 50 | FR | Châtel-sur-Montsalvens | 2 716 | -411 | 383 | 1 300 | 1 034 | 0 |
| 51 | FR | Villorsonnens | 2 723 | -404 | 383 | 1 300 | 1 040 | 0 |
| 52 | FR | Lully | 2 723 | -404 | 383 | 1 300 | 1 040 | 0 |
| 53 | FR | Montet (Glâne) | 2 723 | -404 | 383 | 1 300 | 1 040 | 0 |
| 54 | FR | Grandvillard | 2 723 | -404 | 383 | 1 300 | 1 040 | 0 |
| 55 | FR | Cottens | 2 723 | -404 | 383 | 1 300 | 1 040 | 0 |
| 56 | FR | Le Mouret | 2 723 | -404 | 383 | 1 300 | 1 040 | 0 |
| 57 | FR | Prez | 2 723 | -404 | 383 | 1 300 | 1 040 | 0 |
| 58 | FR | Gruyères | 2 723 | -404 | 383 | 1 300 | 1 040 | 0 |
| 59 | FR | Saint-Aubin | 2 723 | -404 | 383 | 1 300 | 1 040 | 0 |
| 60 | FR | Marly | 2 723 | -404 | 383 | 1 300 | 1 040 | 0 |
| 61 | FR | Gurmels | 2 723 | -404 | 383 | 1 300 | 1 040 | 0 |
| 62 | FR | Fribourg | 2 723 | -404 | 383 | 1 300 | 1 040 | 0 |
| 63 | FR | Neyruz | 2 736 | -391 | 383 | 1 300 | 1 053 | 0 |
| 64 | FR | Heitenried | 2 736 | -391 | 383 | 1 300 | 1 053 | 0 |
| 65 | FR | Morlon | 2 740 | -387 | 383 | 1 300 | 1 057 | 0 |
| 66 | FR | Chénens | 2 745 | -382 | 383 | 1 300 | 1 062 | 0 |
| 67 | FR | Düdingen | 2 749 | -378 | 383 | 1 300 | 1 066 | 0 |
| 68 | FR | Wünnewil-Flamatt | 2 749 | -378 | 383 | 1 300 | 1 066 | 0 |
| 69 | FR | Grolley | 2 749 | -378 | 383 | 1 300 | 1 066 | 0 |
| 70 | FR | La Verrerie | 2 762 | -365 | 383 | 1 300 | 1 079 | 0 |
| 71 | FR | Semsales | 2 762 | -365 | 383 | 1 300 | 1 079 | 0 |
| 72 | FR | Bas-Intyamon | 2 764 | -362 | 383 | 1 300 | 1 082 | 0 |
| 73 | FR | Le Pâquier | 2 768 | -359 | 383 | 1 300 | 1 086 | 0 |
| 74 | FR | Châtel-Saint-Denis | 2 769 | -357 | 383 | 1 300 | 1 087 | 0 |
| 75 | FR | Montagny | 2 769 | -357 | 383 | 1 300 | 1 087 | 0 |
| 76 | FR | Belfaux | 2 775 | -352 | 383 | 1 300 | 1 092 | 0 |
| 77 | FR | Kerzers | 2 775 | -352 | 383 | 1 300 | 1 092 | 0 |
| 78 | FR | Estavayer | 2 775 | -352 | 383 | 1 300 | 1 092 | 0 |
| 79 | FR | Cugy | 2 788 | -339 | 383 | 1 300 | 1 105 | 0 |
| 80 | FR | Châtonnaye | 2 788 | -339 | 383 | 1 300 | 1 105 | 0 |
| 81 | FR | Grangettes | 2 788 | -339 | 383 | 1 300 | 1 105 | 0 |
| 82 | FR | La Roche | 2 788 | -339 | 383 | 1 300 | 1 105 | 0 |
| 83 | FR | Bois-d'Amont | 2 788 | -339 | 383 | 1 300 | 1 105 | 0 |
| 84 | FR | Villaz | 2 788 | -339 | 383 | 1 300 | 1 105 | 0 |
| 85 | FR | Chapelle | 2 788 | -339 | 383 | 1 300 | 1 105 | 0 |
| 86 | FR | Mézières | 2 788 | -339 | 383 | 1 300 | 1 105 | 0 |
| 87 | FR | Botterens | 2 788 | -339 | 383 | 1 300 | 1 105 | 0 |
| 88 | FR | Ulmiz | 2 788 | -339 | 383 | 1 300 | 1 105 | 0 |
| 89 | FR | Gibloux | 2 788 | -339 | 383 | 1 300 | 1 105 | 0 |
| 90 | FR | Courtepin | 2 788 | -339 | 383 | 1 300 | 1 105 | 0 |
| 91 | FR | Giffers | 2 799 | -327 | 383 | 1 300 | 1 117 | 0 |

Classement

Impôts sur capital de prévoyance

3. Classement

| Rang | Canton | Commune | Impôts | | | | | |
|------|--------|---------------------------|--------|------------|---------------|--------|---------|----------|
| | | | Total | Différence | Confédération | Canton | Commune | Paroisse |
| 92 | FR | Sâles | 2 801 | -326 | 383 | 1 300 | 1 118 | 0 |
| 93 | FR | Fétigny | 2 801 | -326 | 383 | 1 300 | 1 118 | 0 |
| 94 | GE | Genthod | 2 808 | -319 | 383 | 2 036 | 389 | 0 |
| 95 | FR | La Brillaz | 2 814 | -313 | 383 | 1 300 | 1 131 | 0 |
| 96 | FR | Saint-Martin | 2 814 | -313 | 383 | 1 300 | 1 131 | 0 |
| 97 | FR | Vuadens | 2 824 | -303 | 383 | 1 300 | 1 141 | 0 |
| 98 | FR | Nuvilly | 2 825 | -301 | 383 | 1 300 | 1 143 | 0 |
| 99 | FR | Misery-Courtion | 2 827 | -300 | 383 | 1 300 | 1 144 | 0 |
| 100 | FR | Siviriez | 2 827 | -300 | 383 | 1 300 | 1 144 | 0 |
| 101 | FR | Remaufens | 2 827 | -300 | 383 | 1 300 | 1 144 | 0 |
| 102 | FR | Ménières | 2 828 | -299 | 383 | 1 300 | 1 145 | 0 |
| 103 | FR | Vuisternens-devant-Romont | 2 832 | -295 | 383 | 1 300 | 1 149 | 0 |
| 104 | FR | Surpierre | 2 836 | -291 | 383 | 1 300 | 1 153 | 0 |
| 105 | GE | Cogny | 2 839 | -288 | 383 | 2 036 | 420 | 0 |
| 106 | FR | Ueberstorf | 2 840 | -287 | 383 | 1 300 | 1 157 | 0 |
| 107 | FR | Brünisried | 2 840 | -287 | 383 | 1 300 | 1 157 | 0 |
| 108 | FR | Ponthaux | 2 840 | -287 | 383 | 1 300 | 1 157 | 0 |
| 109 | FR | Granges | 2 840 | -287 | 383 | 1 300 | 1 157 | 0 |
| 110 | FR | Broc | 2 840 | -287 | 383 | 1 300 | 1 157 | 0 |
| 111 | FR | Val de Charmey | 2 850 | -277 | 383 | 1 300 | 1 167 | 0 |
| 112 | FR | Autigny | 2 853 | -274 | 383 | 1 300 | 1 170 | 0 |
| 113 | FR | Romont | 2 853 | -274 | 383 | 1 300 | 1 170 | 0 |
| 114 | FR | Villarsel-sur-Marly | 2 853 | -274 | 383 | 1 300 | 1 170 | 0 |
| 115 | FR | Torny | 2 853 | -274 | 383 | 1 300 | 1 170 | 0 |
| 116 | FR | Le Châtelard | 2 853 | -274 | 383 | 1 300 | 1 170 | 0 |
| 117 | FR | Treyvaux | 2 853 | -274 | 383 | 1 300 | 1 170 | 0 |
| 118 | FR | Rechthalten | 2 853 | -274 | 383 | 1 300 | 1 170 | 0 |
| 119 | FR | Prévondavaux | 2 857 | -270 | 383 | 1 300 | 1 174 | 0 |
| 120 | FR | Massonnens | 2 868 | -258 | 383 | 1 300 | 1 186 | 0 |
| 121 | GE | Collonge-Bellerive | 2 870 | -257 | 383 | 2 036 | 451 | 0 |
| 122 | GE | Vandoeuvres | 2 870 | -257 | 383 | 2 036 | 451 | 0 |
| 123 | FR | Plaffeien | 2 879 | -248 | 383 | 1 300 | 1 196 | 0 |
| 124 | FR | Bossonnens | 2 892 | -235 | 383 | 1 300 | 1 209 | 0 |
| 125 | GE | Anières | 2 901 | -226 | 383 | 2 036 | 483 | 0 |
| 126 | FR | Le Flon | 2 902 | -225 | 383 | 1 300 | 1 219 | 0 |
| 127 | GE | Pregny-Chambésy | 2 917 | -210 | 383 | 2 036 | 498 | 0 |
| 128 | FR | Billens-Hennens | 2 918 | -209 | 383 | 1 300 | 1 235 | 0 |
| 129 | FR | Plasselb | 2 918 | -209 | 383 | 1 300 | 1 235 | 0 |
| 130 | FR | St. Silvester | 2 918 | -209 | 383 | 1 300 | 1 235 | 0 |
| 131 | GE | Céligny | 2 932 | -194 | 383 | 2 036 | 514 | 0 |
| 132 | FR | Haut-Intyamon | 2 944 | -183 | 383 | 1 300 | 1 261 | 0 |
| 133 | GE | Chêne-Bougeries | 2 948 | -179 | 383 | 2 036 | 529 | 0 |

Classement

Impôts sur capital de prévoyance

3. Classement

| Rang | Canton | Commune | Impôts | | | | | |
|------|--------|-----------------|--------|------------|---------------|--------|---------|----------|
| | | | Total | Différence | Confédération | Canton | Commune | Paroisse |
| 134 | GE | Corsier | 2 963 | -163 | 383 | 2 036 | 545 | 0 |
| 135 | GE | Plan-les-Ouates | 2 979 | -148 | 383 | 2 036 | 560 | 0 |
| 136 | FR | Jaun | 2 983 | -144 | 383 | 1 300 | 1 300 | 0 |
| 137 | GE | Veyrier | 3 010 | -117 | 383 | 2 036 | 592 | 0 |
| 138 | GE | Satigny | 3 026 | -101 | 383 | 2 036 | 607 | 0 |
| 139 | GE | Russin | 3 026 | -101 | 383 | 2 036 | 607 | 0 |
| 140 | GE | Presinge | 3 041 | -86 | 383 | 2 036 | 623 | 0 |
| 141 | GE | Carouge | 3 041 | -86 | 383 | 2 036 | 623 | 0 |
| 142 | GE | Troinex | 3 041 | -86 | 383 | 2 036 | 623 | 0 |
| 143 | GE | Bellevue | 3 057 | -70 | 383 | 2 036 | 638 | 0 |
| 144 | GE | Hermance | 3 072 | -54 | 383 | 2 036 | 654 | 0 |
| 145 | GE | Jussy | 3 072 | -54 | 383 | 2 036 | 654 | 0 |
| 146 | GE | Choulex | 3 072 | -54 | 383 | 2 036 | 654 | 0 |
| 147 | GE | Meinier | 3 072 | -54 | 383 | 2 036 | 654 | 0 |
| 148 | GE | Bardonnex | 3 088 | -39 | 383 | 2 036 | 669 | 0 |
| 149 | GE | Cartigny | 3 088 | -39 | 383 | 2 036 | 669 | 0 |
| 150 | GE | Perly-Certoux | 3 088 | -39 | 383 | 2 036 | 669 | 0 |
| 151 | GE | Thônex | 3 103 | -23 | 383 | 2 036 | 685 | 0 |
| 152 | GE | Meyrin | 3 103 | -23 | 383 | 2 036 | 685 | 0 |
| 153 | GE | Soral | 3 103 | -23 | 383 | 2 036 | 685 | 0 |
| 154 | GE | Laconnex | 3 103 | -23 | 383 | 2 036 | 685 | 0 |
| 155 | GE | Grand-Saconnex | 3 103 | -23 | 383 | 2 036 | 685 | 0 |
| 156 | GE | Genève | 3 127 | 0 | 383 | 2 036 | 708 | 0 |
| 157 | GE | Versoix | 3 127 | 0 | 383 | 2 036 | 708 | 0 |
| 158 | GE | Gy | 3 135 | 8 | 383 | 2 036 | 716 | 0 |
| 159 | GE | Collex-Bossy | 3 135 | 8 | 383 | 2 036 | 716 | 0 |
| 160 | GE | Chêne-Bourg | 3 135 | 8 | 383 | 2 036 | 716 | 0 |
| 161 | GE | Lancy | 3 150 | 24 | 383 | 2 036 | 732 | 0 |
| 162 | GE | Confignon | 3 150 | 24 | 383 | 2 036 | 732 | 0 |
| 163 | GE | Puplinge | 3 166 | 39 | 383 | 2 036 | 747 | 0 |
| 164 | GE | Bernex | 3 166 | 39 | 383 | 2 036 | 747 | 0 |
| 165 | GE | Dardagny | 3 166 | 39 | 383 | 2 036 | 747 | 0 |
| 166 | GE | Avusy | 3 197 | 70 | 383 | 2 036 | 778 | 0 |
| 167 | GE | Aire-la-ville | 3 197 | 70 | 383 | 2 036 | 778 | 0 |
| 168 | GE | Vernier | 3 197 | 70 | 383 | 2 036 | 778 | 0 |
| 169 | GE | Onex | 3 205 | 78 | 383 | 2 036 | 786 | 0 |
| 170 | GE | Avully | 3 212 | 86 | 383 | 2 036 | 794 | 0 |
| 171 | GE | Chancy | 3 212 | 86 | 383 | 2 036 | 794 | 0 |
| 172 | VD | Eclépens | 3 261 | 135 | 383 | 2 220 | 659 | 0 |
| 173 | VD | Coinsins | 3 333 | 206 | 383 | 2 220 | 730 | 0 |
| 174 | VD | Genolier | 3 347 | 220 | 383 | 2 220 | 745 | 0 |
| 175 | VD | Buchillon | 3 347 | 220 | 383 | 2 220 | 745 | 0 |

Classement

Impôts sur capital de prévoyance

3. Classement

| Rang | Canton | Commune | Impôts | | | | | |
|------|--------|----------------------|--------|------------|---------------|--------|---------|----------|
| | | | Total | Différence | Confédération | Canton | Commune | Paroisse |
| 176 | VD | Mies | 3 347 | 220 | 383 | 2 220 | 745 | 0 |
| 177 | VD | Dully | 3 361 | 235 | 383 | 2 220 | 759 | 0 |
| 178 | VD | Lutry | 3 376 | 249 | 383 | 2 220 | 773 | 0 |
| 179 | BE | Deisswil b. M. | 3 389 | 263 | 383 | 2 323 | 684 | 0 |
| 180 | VD | Prangins | 3 390 | 263 | 383 | 2 220 | 788 | 0 |
| 181 | VD | Lonay | 3 390 | 263 | 383 | 2 220 | 788 | 0 |
| 182 | VD | Saint-Sulpice | 3 390 | 263 | 383 | 2 220 | 788 | 0 |
| 183 | VD | Coppet | 3 390 | 263 | 383 | 2 220 | 788 | 0 |
| 184 | BE | Walliswil-Bipp | 3 397 | 270 | 383 | 2 323 | 691 | 0 |
| 185 | VD | Trélex | 3 397 | 271 | 383 | 2 220 | 795 | 0 |
| 186 | VD | Romanel-sur-Morges | 3 404 | 278 | 383 | 2 220 | 802 | 0 |
| 187 | VD | Vaux-sur-Morges | 3 404 | 278 | 383 | 2 220 | 802 | 0 |
| 188 | VD | Founex | 3 419 | 292 | 383 | 2 220 | 816 | 0 |
| 189 | VD | Commugny | 3 419 | 292 | 383 | 2 220 | 816 | 0 |
| 190 | VD | Bonvillars | 3 419 | 292 | 383 | 2 220 | 816 | 0 |
| 191 | VD | Chésèrex | 3 419 | 292 | 383 | 2 220 | 816 | 0 |
| 192 | VD | Borex | 3 419 | 292 | 383 | 2 220 | 816 | 0 |
| 193 | VD | Chavannes-de-Bogis | 3 433 | 306 | 383 | 2 220 | 831 | 0 |
| 194 | VD | Signy-Avenex | 3 433 | 306 | 383 | 2 220 | 831 | 0 |
| 195 | VD | Le Chenit | 3 440 | 314 | 383 | 2 220 | 838 | 0 |
| 196 | VD | Luins | 3 440 | 314 | 383 | 2 220 | 838 | 0 |
| 197 | VD | Perroy | 3 440 | 314 | 383 | 2 220 | 838 | 0 |
| 198 | VD | Crans (VD) | 3 447 | 321 | 383 | 2 220 | 845 | 0 |
| 199 | VD | Cudrefin | 3 447 | 321 | 383 | 2 220 | 845 | 0 |
| 200 | VD | Saint-Prex | 3 447 | 321 | 383 | 2 220 | 845 | 0 |
| 201 | VD | Jouxten-Mézery | 3 447 | 321 | 383 | 2 220 | 845 | 0 |
| 202 | VD | Mex | 3 454 | 328 | 383 | 2 220 | 852 | 0 |
| 203 | VD | Rolle | 3 454 | 328 | 383 | 2 220 | 852 | 0 |
| 204 | VD | Eysins | 3 454 | 328 | 383 | 2 220 | 852 | 0 |
| 205 | VD | Gingins | 3 462 | 335 | 383 | 2 220 | 859 | 0 |
| 206 | VD | Etoy | 3 462 | 335 | 383 | 2 220 | 859 | 0 |
| 207 | VD | Villars-Sainte-Croix | 3 469 | 342 | 383 | 2 220 | 866 | 0 |
| 208 | VD | Echandens | 3 469 | 342 | 383 | 2 220 | 866 | 0 |
| 209 | VD | Tannay | 3 469 | 342 | 383 | 2 220 | 866 | 0 |
| 210 | BE | Meienried | 3 474 | 347 | 383 | 2 323 | 768 | 0 |
| 211 | BE | Rumendingen | 3 474 | 347 | 383 | 2 323 | 768 | 0 |
| 212 | VD | Nyon | 3 476 | 349 | 383 | 2 220 | 874 | 0 |
| 213 | VD | Gland | 3 476 | 349 | 383 | 2 220 | 874 | 0 |
| 214 | VD | Lully | 3 476 | 349 | 383 | 2 220 | 874 | 0 |
| 215 | VD | Pully | 3 476 | 349 | 383 | 2 220 | 874 | 0 |
| 216 | VD | Lussy-sur-Morges | 3 483 | 356 | 383 | 2 220 | 881 | 0 |
| 217 | VD | Aclens | 3 490 | 364 | 383 | 2 220 | 888 | 0 |

Classement

Impôts sur capital de prévoyance

3. Classement

| Impôts | | | | | | | | |
|--------|--------|------------------------|-------|------------|---------------|--------|---------|----------|
| Rang | Canton | Commune | Total | Différence | Confédération | Canton | Commune | Paroisse |
| 218 | VD | Rivaz | 3 490 | 364 | 383 | 2 220 | 888 | 0 |
| 219 | VD | Denges | 3 490 | 364 | 383 | 2 220 | 888 | 0 |
| 220 | VD | Chigny | 3 490 | 364 | 383 | 2 220 | 888 | 0 |
| 221 | VD | Grens | 3 490 | 364 | 383 | 2 220 | 888 | 0 |
| 222 | VD | Bursinel | 3 490 | 364 | 383 | 2 220 | 888 | 0 |
| 223 | VD | Préverenges | 3 497 | 371 | 383 | 2 220 | 895 | 0 |
| 224 | VD | Vufflens-le-Château | 3 497 | 371 | 383 | 2 220 | 895 | 0 |
| 225 | VD | Bourg-en-Lavaux | 3 497 | 371 | 383 | 2 220 | 895 | 0 |
| 226 | VD | Begnins | 3 497 | 371 | 383 | 2 220 | 895 | 0 |
| 227 | VD | Ecublens | 3 497 | 371 | 383 | 2 220 | 895 | 0 |
| 228 | VD | Bussigny | 3 497 | 371 | 383 | 2 220 | 895 | 0 |
| 229 | VD | Vich | 3 505 | 378 | 383 | 2 220 | 902 | 0 |
| 230 | VD | Onnens | 3 512 | 385 | 383 | 2 220 | 909 | 0 |
| 231 | VD | Mont-sur-Rolle | 3 512 | 385 | 383 | 2 220 | 909 | 0 |
| 232 | VD | Crissier | 3 512 | 385 | 383 | 2 220 | 909 | 0 |
| 233 | VD | La Rippe | 3 512 | 385 | 383 | 2 220 | 909 | 0 |
| 234 | VD | La Tour-de-Peilz | 3 519 | 392 | 383 | 2 220 | 917 | 0 |
| 235 | VD | Sullens | 3 519 | 392 | 383 | 2 220 | 917 | 0 |
| 236 | VD | Féchy | 3 519 | 392 | 383 | 2 220 | 917 | 0 |
| 237 | VD | Arzier | 3 519 | 392 | 383 | 2 220 | 917 | 0 |
| 238 | VD | Montricher | 3 519 | 392 | 383 | 2 220 | 917 | 0 |
| 239 | VD | Tolochenaz | 3 519 | 392 | 383 | 2 220 | 917 | 0 |
| 240 | VD | Montagny-près-Yverdon | 3 526 | 399 | 383 | 2 220 | 924 | 0 |
| 241 | VD | Epalinges | 3 526 | 399 | 383 | 2 220 | 924 | 0 |
| 242 | VD | Corsier-sur-Vevey | 3 526 | 399 | 383 | 2 220 | 924 | 0 |
| 243 | VD | Gilly | 3 526 | 399 | 383 | 2 220 | 924 | 0 |
| 244 | VD | Bougy-Villars | 3 526 | 399 | 383 | 2 220 | 924 | 0 |
| 245 | VD | Denens | 3 533 | 407 | 383 | 2 220 | 931 | 0 |
| 246 | VD | Vinzel | 3 533 | 407 | 383 | 2 220 | 931 | 0 |
| 247 | VD | Faoug | 3 533 | 407 | 383 | 2 220 | 931 | 0 |
| 248 | VD | Allaman | 3 533 | 407 | 383 | 2 220 | 931 | 0 |
| 249 | VD | Chessel | 3 533 | 407 | 383 | 2 220 | 931 | 0 |
| 250 | VD | Champagne | 3 533 | 407 | 383 | 2 220 | 931 | 0 |
| 251 | VD | Ballaigues | 3 533 | 407 | 383 | 2 220 | 931 | 0 |
| 252 | VD | Montreux | 3 533 | 407 | 383 | 2 220 | 931 | 0 |
| 253 | VD | Corcelles-près-Payerne | 3 533 | 407 | 383 | 2 220 | 931 | 0 |
| 254 | VD | Avenches | 3 533 | 407 | 383 | 2 220 | 931 | 0 |
| 255 | VD | Syens | 3 533 | 407 | 383 | 2 220 | 931 | 0 |
| 256 | VD | Echichens | 3 548 | 421 | 383 | 2 220 | 945 | 0 |
| 257 | VD | Pompaples | 3 548 | 421 | 383 | 2 220 | 945 | 0 |
| 258 | VD | Giez | 3 548 | 421 | 383 | 2 220 | 945 | 0 |
| 259 | VD | La Sarraz | 3 548 | 421 | 383 | 2 220 | 945 | 0 |

Classement

Impôts sur capital de prévoyance

3. Classement

| Rang | Canton | Commune | Impôts | | | Canton | Commune | Paroisse |
|------|--------|------------------------|--------|------------|---------------|--------|---------|----------|
| | | | Total | Différence | Confédération | | | |
| 260 | VD | Chamblon | 3 548 | 421 | 383 | 2 220 | 945 | 0 |
| 261 | VD | Duillier | 3 548 | 421 | 383 | 2 220 | 945 | 0 |
| 262 | VD | Boussens | 3 548 | 421 | 383 | 2 220 | 945 | 0 |
| 263 | VD | Saint-Cergue | 3 548 | 421 | 383 | 2 220 | 945 | 0 |
| 264 | VD | Dailens | 3 548 | 421 | 383 | 2 220 | 945 | 0 |
| 265 | VD | Aigle | 3 548 | 421 | 383 | 2 220 | 945 | 0 |
| 266 | BE | Berken | 3 551 | 424 | 383 | 2 323 | 845 | 0 |
| 267 | VD | Paudex | 3 555 | 428 | 383 | 2 220 | 952 | 0 |
| 268 | VD | Essertines-sur-Rolle | 3 555 | 428 | 383 | 2 220 | 952 | 0 |
| 269 | VD | Crassier | 3 555 | 428 | 383 | 2 220 | 952 | 0 |
| 270 | VD | Le Chenit - Le Brassus | 3 555 | 428 | 383 | 2 220 | 952 | 0 |
| 271 | VD | Givrins | 3 562 | 435 | 383 | 2 220 | 960 | 0 |
| 272 | VD | Vully-les-Lacs | 3 562 | 435 | 383 | 2 220 | 960 | 0 |
| 273 | VD | Cheseaux-Noréaz | 3 562 | 435 | 383 | 2 220 | 960 | 0 |
| 274 | VD | Morges | 3 562 | 435 | 383 | 2 220 | 960 | 0 |
| 275 | VD | Vufflens-la-Ville | 3 562 | 435 | 383 | 2 220 | 960 | 0 |
| 276 | VD | Corseaux | 3 569 | 442 | 383 | 2 220 | 967 | 0 |
| 277 | VD | Chexbres | 3 569 | 442 | 383 | 2 220 | 967 | 0 |
| 278 | VD | Villeneuve | 3 569 | 442 | 383 | 2 220 | 967 | 0 |
| 279 | VD | Veytaux | 3 569 | 442 | 383 | 2 220 | 967 | 0 |
| 280 | BE | Ittigen | 3 574 | 447 | 383 | 2 323 | 868 | 0 |
| 281 | VD | Roche | 3 576 | 450 | 383 | 2 220 | 974 | 0 |
| 282 | VD | Bremblens | 3 576 | 450 | 383 | 2 220 | 974 | 0 |
| 283 | VD | Ollon | 3 576 | 450 | 383 | 2 220 | 974 | 0 |
| 284 | VD | Bournens | 3 576 | 450 | 383 | 2 220 | 974 | 0 |
| 285 | VD | Villars-le-Comte | 3 576 | 450 | 383 | 2 220 | 974 | 0 |
| 286 | VD | Villars-Epeney | 3 576 | 450 | 383 | 2 220 | 974 | 0 |
| 287 | VD | Chardonne | 3 576 | 450 | 383 | 2 220 | 974 | 0 |
| 288 | VD | Aubonne | 3 576 | 450 | 383 | 2 220 | 974 | 0 |
| 289 | VD | Chavannes-des-Bois | 3 576 | 450 | 383 | 2 220 | 974 | 0 |
| 290 | VD | Cossonay | 3 576 | 450 | 383 | 2 220 | 974 | 0 |
| 291 | BE | Muri | 3 581 | 455 | 383 | 2 323 | 876 | 0 |
| 292 | VD | Senarclens | 3 583 | 457 | 383 | 2 220 | 981 | 0 |
| 293 | VD | Puidoux | 3 583 | 457 | 383 | 2 220 | 981 | 0 |
| 294 | VD | Le Chenit - L'Orient | 3 583 | 457 | 383 | 2 220 | 981 | 0 |
| 295 | VD | Le Chenit - Le Sentier | 3 583 | 457 | 383 | 2 220 | 981 | 0 |
| 296 | VD | Blonay - Saint-Légier | 3 583 | 457 | 383 | 2 220 | 981 | 0 |
| 297 | VD | Chevroux | 3 583 | 457 | 383 | 2 220 | 981 | 0 |
| 298 | VD | Saint-Livres | 3 590 | 464 | 383 | 2 220 | 988 | 0 |
| 299 | VD | Bière | 3 590 | 464 | 383 | 2 220 | 988 | 0 |
| 300 | VD | Corcelles-près-Concise | 3 590 | 464 | 383 | 2 220 | 988 | 0 |
| 301 | VD | Forel (Lavaux) | 3 590 | 464 | 383 | 2 220 | 988 | 0 |

Classement

Impôts sur capital de prévoyance

3. Classement

| Rang | Canton | Commune | Impôts | | | Canton | Commune | Paroisse |
|------|--------|------------------------|--------|------------|---------------|--------|---------|----------|
| | | | Total | Différence | Confédération | | | |
| 302 | VD | Oron | 3 590 | 464 | 383 | 2 220 | 988 | 0 |
| 303 | VD | Rennaz | 3 590 | 464 | 383 | 2 220 | 988 | 0 |
| 304 | VD | Bofflens | 3 590 | 464 | 383 | 2 220 | 988 | 0 |
| 305 | VD | Fiez | 3 590 | 464 | 383 | 2 220 | 988 | 0 |
| 306 | VD | Henniez | 3 590 | 464 | 383 | 2 220 | 988 | 0 |
| 307 | VD | Fontaines-sur-Grandson | 3 590 | 464 | 383 | 2 220 | 988 | 0 |
| 308 | VD | Savigny | 3 590 | 464 | 383 | 2 220 | 988 | 0 |
| 309 | VD | Servion | 3 590 | 464 | 383 | 2 220 | 988 | 0 |
| 310 | VD | Grandson | 3 590 | 464 | 383 | 2 220 | 988 | 0 |
| 311 | VD | Lucens | 3 598 | 471 | 383 | 2 220 | 995 | 0 |
| 312 | VD | Saint-George | 3 598 | 471 | 383 | 2 220 | 995 | 0 |
| 313 | VD | Penthaz | 3 598 | 471 | 383 | 2 220 | 995 | 0 |
| 314 | VD | Jongny | 3 598 | 471 | 383 | 2 220 | 995 | 0 |
| 315 | VD | Arnex-sur-Nyon | 3 605 | 478 | 383 | 2 220 | 1 003 | 0 |
| 316 | VD | Belmont-sur-Yverdon | 3 605 | 478 | 383 | 2 220 | 1 003 | 0 |
| 317 | VD | Champvent | 3 605 | 478 | 383 | 2 220 | 1 003 | 0 |
| 318 | VD | Vugelles-La Mothe | 3 605 | 478 | 383 | 2 220 | 1 003 | 0 |
| 319 | VD | Sainte-Croix | 3 605 | 478 | 383 | 2 220 | 1 003 | 0 |
| 320 | VD | Grandevent | 3 605 | 478 | 383 | 2 220 | 1 003 | 0 |
| 321 | VD | Grancy | 3 605 | 478 | 383 | 2 220 | 1 003 | 0 |
| 322 | VD | Assens | 3 605 | 478 | 383 | 2 220 | 1 003 | 0 |
| 323 | VD | Chavannes-sur-Moudon | 3 605 | 478 | 383 | 2 220 | 1 003 | 0 |
| 324 | VD | Le Lieu | 3 605 | 478 | 383 | 2 220 | 1 003 | 0 |
| 325 | VD | Rossenges | 3 605 | 478 | 383 | 2 220 | 1 003 | 0 |
| 326 | VD | Payerne | 3 605 | 478 | 383 | 2 220 | 1 003 | 0 |
| 327 | VD | Mauborget | 3 605 | 478 | 383 | 2 220 | 1 003 | 0 |
| 328 | VD | Bullet | 3 605 | 478 | 383 | 2 220 | 1 003 | 0 |
| 329 | VD | Suchy | 3 605 | 478 | 383 | 2 220 | 1 003 | 0 |
| 330 | VD | Montanaire | 3 605 | 478 | 383 | 2 220 | 1 003 | 0 |
| 331 | VD | Bettens | 3 605 | 478 | 383 | 2 220 | 1 003 | 0 |
| 332 | VD | Yens | 3 605 | 478 | 383 | 2 220 | 1 003 | 0 |
| 333 | VD | Brettonnières | 3 612 | 485 | 383 | 2 220 | 1 010 | 0 |
| 334 | VD | Valbroye | 3 612 | 485 | 383 | 2 220 | 1 010 | 0 |
| 335 | VD | Jorat-Menthue | 3 612 | 485 | 383 | 2 220 | 1 010 | 0 |
| 336 | VD | Chavornay | 3 612 | 485 | 383 | 2 220 | 1 010 | 0 |
| 337 | VD | Valeyres-sous-Montagny | 3 612 | 485 | 383 | 2 220 | 1 010 | 0 |
| 338 | VD | Romanel-sur-Lausanne | 3 612 | 485 | 383 | 2 220 | 1 010 | 0 |
| 339 | VD | Bex | 3 619 | 493 | 383 | 2 220 | 1 017 | 0 |
| 340 | VD | Pomy | 3 619 | 493 | 383 | 2 220 | 1 017 | 0 |
| 341 | VD | Oulens-sous-Echallens | 3 619 | 493 | 383 | 2 220 | 1 017 | 0 |
| 342 | VD | Arnex-sur-Orbe | 3 619 | 493 | 383 | 2 220 | 1 017 | 0 |
| 343 | VD | Valeyres-sous-Rances | 3 619 | 493 | 383 | 2 220 | 1 017 | 0 |

Classement

Impôts sur capital de prévoyance

3. Classement

| Rang | Canton | Commune | Impôts | | | | | |
|------|--------|-----------------------|--------|------------|---------------|--------|---------|----------|
| | | | Total | Différence | Confédération | Canton | Commune | Paroisse |
| 344 | VD | Chevilly | 3 619 | 493 | 383 | 2 220 | 1 017 | 0 |
| 345 | VD | Hautemorges | 3 619 | 493 | 383 | 2 220 | 1 017 | 0 |
| 346 | VD | Bursins | 3 619 | 493 | 383 | 2 220 | 1 017 | 0 |
| 347 | BE | Gampelen | 3 620 | 493 | 383 | 2 323 | 914 | 0 |
| 348 | VD | Yvorne | 3 626 | 500 | 383 | 2 220 | 1 024 | 0 |
| 349 | VD | Tévenon | 3 626 | 500 | 383 | 2 220 | 1 024 | 0 |
| 350 | VD | Yvonand | 3 626 | 500 | 383 | 2 220 | 1 024 | 0 |
| 351 | VD | Lavey-Morcles | 3 626 | 500 | 383 | 2 220 | 1 024 | 0 |
| 352 | VD | Boulens | 3 626 | 500 | 383 | 2 220 | 1 024 | 0 |
| 353 | VD | Vallorbe | 3 626 | 500 | 383 | 2 220 | 1 024 | 0 |
| 354 | BE | Treiten | 3 627 | 501 | 383 | 2 323 | 922 | 0 |
| 355 | BE | Saanen | 3 627 | 501 | 383 | 2 323 | 922 | 0 |
| 356 | VD | Missy | 3 633 | 507 | 383 | 2 220 | 1 031 | 0 |
| 357 | VD | Bioley-Magnoux | 3 633 | 507 | 383 | 2 220 | 1 031 | 0 |
| 358 | VD | Froideville | 3 633 | 507 | 383 | 2 220 | 1 031 | 0 |
| 359 | VD | Suscévaz | 3 633 | 507 | 383 | 2 220 | 1 031 | 0 |
| 360 | VD | Belmont-sur-Lausanne | 3 633 | 507 | 383 | 2 220 | 1 031 | 0 |
| 361 | VD | Bavois | 3 633 | 507 | 383 | 2 220 | 1 031 | 0 |
| 362 | VD | St-Saphorin | 3 633 | 507 | 383 | 2 220 | 1 031 | 0 |
| 363 | VD | Montcherand | 3 633 | 507 | 383 | 2 220 | 1 031 | 0 |
| 364 | VD | Concise | 3 633 | 507 | 383 | 2 220 | 1 031 | 0 |
| 365 | VD | Bogis-Bossey | 3 633 | 507 | 383 | 2 220 | 1 031 | 0 |
| 366 | VD | Clarmont | 3 633 | 507 | 383 | 2 220 | 1 031 | 0 |
| 367 | VD | Method | 3 633 | 507 | 383 | 2 220 | 1 031 | 0 |
| 368 | VD | Montilliez | 3 641 | 514 | 383 | 2 220 | 1 038 | 0 |
| 369 | VD | Bottens | 3 641 | 514 | 383 | 2 220 | 1 038 | 0 |
| 370 | VD | Bassins | 3 641 | 514 | 383 | 2 220 | 1 038 | 0 |
| 371 | VD | Penthalaz | 3 641 | 514 | 383 | 2 220 | 1 038 | 0 |
| 372 | VD | Echallens | 3 641 | 514 | 383 | 2 220 | 1 038 | 0 |
| 373 | VD | Prilly | 3 641 | 514 | 383 | 2 220 | 1 038 | 0 |
| 374 | VD | Moudon | 3 641 | 514 | 383 | 2 220 | 1 038 | 0 |
| 375 | VD | Prévonnoloup | 3 641 | 514 | 383 | 2 220 | 1 038 | 0 |
| 376 | VD | Etagnières | 3 648 | 521 | 383 | 2 220 | 1 045 | 0 |
| 377 | VD | Orny | 3 648 | 521 | 383 | 2 220 | 1 045 | 0 |
| 378 | VD | Le Vaud | 3 648 | 521 | 383 | 2 220 | 1 045 | 0 |
| 379 | VD | Donneloye | 3 648 | 521 | 383 | 2 220 | 1 045 | 0 |
| 380 | VD | Curtilles | 3 648 | 521 | 383 | 2 220 | 1 045 | 0 |
| 381 | VD | Treycovagnes | 3 648 | 521 | 383 | 2 220 | 1 045 | 0 |
| 382 | VD | Jorat-Mézières | 3 648 | 521 | 383 | 2 220 | 1 045 | 0 |
| 383 | VD | Ballens | 3 648 | 521 | 383 | 2 220 | 1 045 | 0 |
| 384 | VD | Cheseaux-sur-Lausanne | 3 648 | 521 | 383 | 2 220 | 1 045 | 0 |
| 385 | VD | Gimel | 3 648 | 521 | 383 | 2 220 | 1 045 | 0 |

Classement

Impôts sur capital de prévoyance

3. Classement

| Rang | Canton | Commune | Impôts | | | Canton | Commune | Paroisse |
|------|--------|------------------------|--------|------------|---------------|--------|---------|----------|
| | | | Total | Différence | Confédération | | | |
| 386 | VD | Poliez-Pittet | 3 648 | 521 | 383 | 2 220 | 1 045 | 0 |
| 387 | VD | Rovray | 3 648 | 521 | 383 | 2 220 | 1 045 | 0 |
| 388 | VD | Rueyres | 3 648 | 521 | 383 | 2 220 | 1 045 | 0 |
| 389 | VD | Lavigny | 3 648 | 521 | 383 | 2 220 | 1 045 | 0 |
| 390 | VD | Gryon | 3 655 | 528 | 383 | 2 220 | 1 053 | 0 |
| 391 | VD | Ependes | 3 655 | 528 | 383 | 2 220 | 1 053 | 0 |
| 392 | VD | Hermenches | 3 655 | 528 | 383 | 2 220 | 1 053 | 0 |
| 393 | VD | Vuarrens | 3 655 | 528 | 383 | 2 220 | 1 053 | 0 |
| 394 | VD | Grandcour | 3 655 | 528 | 383 | 2 220 | 1 053 | 0 |
| 395 | VD | Le Mont-sur-Lausanne | 3 655 | 528 | 383 | 2 220 | 1 053 | 0 |
| 396 | VD | Penthéréaz | 3 662 | 535 | 383 | 2 220 | 1 060 | 0 |
| 397 | VD | Vulliens | 3 662 | 535 | 383 | 2 220 | 1 060 | 0 |
| 398 | VD | Mollens | 3 662 | 535 | 383 | 2 220 | 1 060 | 0 |
| 399 | VD | Essertines-sur-Yverdon | 3 662 | 535 | 383 | 2 220 | 1 060 | 0 |
| 400 | VD | Orges | 3 662 | 535 | 383 | 2 220 | 1 060 | 0 |
| 401 | VD | Gollion | 3 662 | 535 | 383 | 2 220 | 1 060 | 0 |
| 402 | VD | Corbeyrier | 3 662 | 535 | 383 | 2 220 | 1 060 | 0 |
| 403 | VD | Morrens | 3 662 | 535 | 383 | 2 220 | 1 060 | 0 |
| 404 | VD | Croy | 3 662 | 535 | 383 | 2 220 | 1 060 | 0 |
| 405 | BE | Allmendingen b. Bern | 3 666 | 539 | 383 | 2 323 | 960 | 0 |
| 406 | BE | Mörigen | 3 666 | 539 | 383 | 2 323 | 960 | 0 |
| 407 | VD | Maracon | 3 669 | 543 | 383 | 2 220 | 1 067 | 0 |
| 408 | VD | Vevey | 3 669 | 543 | 383 | 2 220 | 1 067 | 0 |
| 409 | VD | Chavannes-le-Veyron | 3 676 | 550 | 383 | 2 220 | 1 074 | 0 |
| 410 | VD | Chavannes-le-Chêne | 3 676 | 550 | 383 | 2 220 | 1 074 | 0 |
| 411 | VD | Dizy | 3 676 | 550 | 383 | 2 220 | 1 074 | 0 |
| 412 | VD | Noville | 3 676 | 550 | 383 | 2 220 | 1 074 | 0 |
| 413 | VD | Villarzel | 3 676 | 550 | 383 | 2 220 | 1 074 | 0 |
| 414 | VD | Saint-Barthélemy | 3 676 | 550 | 383 | 2 220 | 1 074 | 0 |
| 415 | VD | Yverdon-les-Bains | 3 676 | 550 | 383 | 2 220 | 1 074 | 0 |
| 416 | VD | L'Isle | 3 676 | 550 | 383 | 2 220 | 1 074 | 0 |
| 417 | VD | Fey | 3 676 | 550 | 383 | 2 220 | 1 074 | 0 |
| 418 | VD | Ursins | 3 676 | 550 | 383 | 2 220 | 1 074 | 0 |
| 419 | VD | Corcelles-le-Jorat | 3 676 | 550 | 383 | 2 220 | 1 074 | 0 |
| 420 | VD | Lussery-Villars | 3 676 | 550 | 383 | 2 220 | 1 074 | 0 |
| 421 | VD | Vuiteboeuf | 3 676 | 550 | 383 | 2 220 | 1 074 | 0 |
| 422 | VD | Chêne-Pâquier | 3 676 | 550 | 383 | 2 220 | 1 074 | 0 |
| 423 | VD | Lovatens | 3 676 | 550 | 383 | 2 220 | 1 074 | 0 |
| 424 | VD | Montpreveyres | 3 676 | 550 | 383 | 2 220 | 1 074 | 0 |
| 425 | VD | Orbe | 3 684 | 557 | 383 | 2 220 | 1 081 | 0 |
| 426 | VD | Berolle | 3 684 | 557 | 383 | 2 220 | 1 081 | 0 |
| 427 | VD | Goumoëns | 3 684 | 557 | 383 | 2 220 | 1 081 | 0 |

Classement

Impôts sur capital de prévoyance

3. Classement

| Rang | Canton | Commune | Impôts | | | | | |
|------|--------|-----------------------|--------|------------|---------------|--------|---------|----------|
| | | | Total | Différence | Confédération | Canton | Commune | Paroisse |
| 428 | VD | Mont-la-Ville | 3 691 | 564 | 383 | 2 220 | 1 088 | 0 |
| 429 | VD | Novalles | 3 691 | 564 | 383 | 2 220 | 1 088 | 0 |
| 430 | VD | Ormont-Dessus | 3 691 | 564 | 383 | 2 220 | 1 088 | 0 |
| 431 | VD | Villars-sous-Yens | 3 691 | 564 | 383 | 2 220 | 1 088 | 0 |
| 432 | VD | L'Abbaye | 3 691 | 564 | 383 | 2 220 | 1 088 | 0 |
| 433 | VD | La Chaux | 3 691 | 564 | 383 | 2 220 | 1 088 | 0 |
| 434 | VD | Vullierens | 3 691 | 564 | 383 | 2 220 | 1 088 | 0 |
| 435 | VD | Moiry | 3 691 | 564 | 383 | 2 220 | 1 088 | 0 |
| 436 | VD | Cugy | 3 691 | 564 | 383 | 2 220 | 1 088 | 0 |
| 437 | VD | Villars-le-Terroir | 3 691 | 564 | 383 | 2 220 | 1 088 | 0 |
| 438 | VD | Agiez | 3 691 | 564 | 383 | 2 220 | 1 088 | 0 |
| 439 | VD | Pailly | 3 691 | 564 | 383 | 2 220 | 1 088 | 0 |
| 440 | VD | Cuamens | 3 691 | 564 | 383 | 2 220 | 1 088 | 0 |
| 441 | VD | Ferreyres | 3 691 | 564 | 383 | 2 220 | 1 088 | 0 |
| 442 | VD | Baulmes | 3 698 | 571 | 383 | 2 220 | 1 096 | 0 |
| 443 | VD | Rances | 3 698 | 571 | 383 | 2 220 | 1 096 | 0 |
| 444 | BE | Bellmund | 3 704 | 578 | 383 | 2 323 | 998 | 0 |
| 445 | VD | Cuarny | 3 705 | 578 | 383 | 2 220 | 1 103 | 0 |
| 446 | VD | Ormont-Dessous | 3 705 | 578 | 383 | 2 220 | 1 103 | 0 |
| 447 | VD | Renens | 3 705 | 578 | 383 | 2 220 | 1 103 | 0 |
| 448 | VD | Cronay | 3 705 | 578 | 383 | 2 220 | 1 103 | 0 |
| 449 | VD | Valeyres-sous-Ursins | 3 705 | 578 | 383 | 2 220 | 1 103 | 0 |
| 450 | VD | Champtauroz | 3 705 | 578 | 383 | 2 220 | 1 103 | 0 |
| 451 | VD | Vucherens | 3 705 | 578 | 383 | 2 220 | 1 103 | 0 |
| 452 | VD | Mauraz | 3 705 | 578 | 383 | 2 220 | 1 103 | 0 |
| 453 | VD | Chavannes-près-Renens | 3 712 | 586 | 383 | 2 220 | 1 110 | 0 |
| 454 | VD | Longirod | 3 712 | 586 | 383 | 2 220 | 1 110 | 0 |
| 455 | VD | Ropraz | 3 712 | 586 | 383 | 2 220 | 1 110 | 0 |
| 456 | VD | Marchissy | 3 712 | 586 | 383 | 2 220 | 1 110 | 0 |
| 457 | VD | Ogens | 3 719 | 593 | 383 | 2 220 | 1 117 | 0 |
| 458 | VD | Sergey | 3 719 | 593 | 383 | 2 220 | 1 117 | 0 |
| 459 | VD | Trey | 3 719 | 593 | 383 | 2 220 | 1 117 | 0 |
| 460 | VD | Démoret | 3 719 | 593 | 383 | 2 220 | 1 117 | 0 |
| 461 | VD | Leysin | 3 719 | 593 | 383 | 2 220 | 1 117 | 0 |
| 462 | VD | Dompierre | 3 719 | 593 | 383 | 2 220 | 1 117 | 0 |
| 463 | VD | Bretigny-sur-Morrens | 3 719 | 593 | 383 | 2 220 | 1 117 | 0 |
| 464 | VD | Lausanne | 3 727 | 600 | 383 | 2 220 | 1 124 | 0 |
| 465 | VD | Burtigny | 3 727 | 600 | 383 | 2 220 | 1 124 | 0 |
| 466 | VD | Lignerolle | 3 727 | 600 | 383 | 2 220 | 1 124 | 0 |
| 467 | VD | Bussy-sur-Moudon | 3 727 | 600 | 383 | 2 220 | 1 124 | 0 |
| 468 | VD | Juriens | 3 734 | 607 | 383 | 2 220 | 1 131 | 0 |
| 469 | VD | Bercher | 3 734 | 607 | 383 | 2 220 | 1 131 | 0 |

Classement

Impôts sur capital de prévoyance

3. Classement

| Impôts | | | | | | | | |
|--------|--------|----------------------|-------|------------|---------------|--------|---------|----------|
| Rang | Canton | Commune | Total | Différence | Confédération | Canton | Commune | Paroisse |
| 470 | VD | Saint-Oyens | 3 734 | 607 | 383 | 2 220 | 1 131 | 0 |
| 471 | VD | Tartegnin | 3 734 | 607 | 383 | 2 220 | 1 131 | 0 |
| 472 | VD | L'Abbaye - Les Bioux | 3 734 | 607 | 383 | 2 220 | 1 131 | 0 |
| 473 | VD | Orzens | 3 734 | 607 | 383 | 2 220 | 1 131 | 0 |
| 474 | VD | Rougemont | 3 734 | 607 | 383 | 2 220 | 1 131 | 0 |
| 475 | VD | Premier | 3 741 | 614 | 383 | 2 220 | 1 139 | 0 |
| 476 | BE | Büetigen | 3 743 | 616 | 383 | 2 323 | 1 037 | 0 |
| 477 | BE | Rohrbach | 3 743 | 616 | 383 | 2 323 | 1 037 | 0 |
| 478 | VD | Mutrux | 3 748 | 621 | 383 | 2 220 | 1 146 | 0 |
| 479 | VD | Saubraz | 3 748 | 621 | 383 | 2 220 | 1 146 | 0 |
| 480 | VD | L'Abergement | 3 748 | 621 | 383 | 2 220 | 1 146 | 0 |
| 481 | VD | Les Clées | 3 748 | 621 | 383 | 2 220 | 1 146 | 0 |
| 482 | BE | Kernenried | 3 758 | 631 | 383 | 2 323 | 1 052 | 0 |
| 483 | VD | Molondin | 3 762 | 636 | 383 | 2 220 | 1 160 | 0 |
| 484 | VD | Romainmôtier-Envy | 3 762 | 636 | 383 | 2 220 | 1 160 | 0 |
| 485 | VD | Provence | 3 762 | 636 | 383 | 2 220 | 1 160 | 0 |
| 486 | VD | Rossinière | 3 762 | 636 | 383 | 2 220 | 1 160 | 0 |
| 487 | VD | Vaulion | 3 762 | 636 | 383 | 2 220 | 1 160 | 0 |
| 488 | VD | Oppens | 3 762 | 636 | 383 | 2 220 | 1 160 | 0 |
| 489 | BE | Moosseedorf | 3 766 | 639 | 383 | 2 323 | 1 060 | 0 |
| 490 | BE | Langenthal | 3 766 | 639 | 383 | 2 323 | 1 060 | 0 |
| 491 | VD | Château-d'Oex | 3 769 | 643 | 383 | 2 220 | 1 167 | 0 |
| 492 | VD | Treytorrens | 3 769 | 643 | 383 | 2 220 | 1 167 | 0 |
| 493 | BE | Safnern | 3 781 | 654 | 383 | 2 323 | 1 075 | 0 |
| 494 | BE | Belp | 3 781 | 654 | 383 | 2 323 | 1 075 | 0 |
| 495 | BE | Niederönz | 3 781 | 654 | 383 | 2 323 | 1 075 | 0 |
| 496 | BE | Zollikofen | 3 781 | 654 | 383 | 2 323 | 1 075 | 0 |
| 497 | BE | Wiggiswil | 3 781 | 654 | 383 | 2 323 | 1 075 | 0 |
| 498 | BE | Mühleberg | 3 781 | 654 | 383 | 2 323 | 1 075 | 0 |
| 499 | VD | La Praz | 3 791 | 664 | 383 | 2 220 | 1 189 | 0 |
| 500 | BE | Rubigen | 3 812 | 685 | 383 | 2 323 | 1 106 | 0 |
| 501 | BE | Kallnach | 3 819 | 693 | 383 | 2 323 | 1 114 | 0 |
| 502 | BE | Häutligen | 3 819 | 693 | 383 | 2 323 | 1 114 | 0 |
| 503 | BE | Merzligen | 3 819 | 693 | 383 | 2 323 | 1 114 | 0 |
| 504 | BE | Rüdtligen-Alchenflüh | 3 819 | 693 | 383 | 2 323 | 1 114 | 0 |
| 505 | BE | Bleienbach | 3 819 | 693 | 383 | 2 323 | 1 114 | 0 |
| 506 | BE | Heimenhausen | 3 827 | 701 | 383 | 2 323 | 1 121 | 0 |
| 507 | BE | Mattstetten | 3 842 | 716 | 383 | 2 323 | 1 137 | 0 |
| 508 | BE | Uetendorf | 3 842 | 716 | 383 | 2 323 | 1 137 | 0 |
| 509 | BE | Jaberg | 3 850 | 724 | 383 | 2 323 | 1 144 | 0 |
| 510 | BE | Kirchberg | 3 850 | 724 | 383 | 2 323 | 1 144 | 0 |
| 511 | BE | Neuenegg | 3 850 | 724 | 383 | 2 323 | 1 144 | 0 |

Classement

Impôts sur capital de prévoyance

3. Classement

| Rang | Canton | Commune | Impôts | | | | | |
|------|--------|----------------------|--------|------------|---------------|--------|---------|----------|
| | | | Total | Différence | Confédération | Canton | Commune | Paroisse |
| 512 | BE | Gals | 3 850 | 724 | 383 | 2 323 | 1 144 | 0 |
| 513 | BE | Bremgarten | 3 850 | 724 | 383 | 2 323 | 1 144 | 0 |
| 514 | BE | Lyssach | 3 850 | 724 | 383 | 2 323 | 1 144 | 0 |
| 515 | BE | Walliswil-Wangen | 3 858 | 731 | 383 | 2 323 | 1 152 | 0 |
| 516 | BE | Graben | 3 858 | 731 | 383 | 2 323 | 1 152 | 0 |
| 517 | BE | Oppligen | 3 858 | 731 | 383 | 2 323 | 1 152 | 0 |
| 518 | BE | Iffwil | 3 858 | 731 | 383 | 2 323 | 1 152 | 0 |
| 519 | BE | Hagneck | 3 858 | 731 | 383 | 2 323 | 1 152 | 0 |
| 520 | BE | Gsteig | 3 858 | 731 | 383 | 2 323 | 1 152 | 0 |
| 521 | BE | Kirchlindach | 3 858 | 731 | 383 | 2 323 | 1 152 | 0 |
| 522 | BE | Urtenen-Schönbühl | 3 858 | 731 | 383 | 2 323 | 1 152 | 0 |
| 523 | BE | Münchenwiler | 3 858 | 731 | 383 | 2 323 | 1 152 | 0 |
| 524 | BE | Lütschental | 3 858 | 731 | 383 | 2 323 | 1 152 | 0 |
| 525 | BE | Erlach | 3 858 | 731 | 383 | 2 323 | 1 152 | 0 |
| 526 | BE | Lüscherz | 3 858 | 731 | 383 | 2 323 | 1 152 | 0 |
| 527 | BE | Zielebach | 3 858 | 731 | 383 | 2 323 | 1 152 | 0 |
| 528 | BE | Kirchdorf | 3 866 | 739 | 383 | 2 323 | 1 160 | 0 |
| 529 | BE | Evilard (Leubringen) | 3 873 | 747 | 383 | 2 323 | 1 167 | 0 |
| 530 | BE | Grosshöchstetten | 3 873 | 747 | 383 | 2 323 | 1 167 | 0 |
| 531 | BE | Jegenstorf | 3 881 | 754 | 383 | 2 323 | 1 175 | 0 |
| 532 | BE | Wohlen | 3 889 | 762 | 383 | 2 323 | 1 183 | 0 |
| 533 | BE | Gerzensee | 3 889 | 762 | 383 | 2 323 | 1 183 | 0 |
| 534 | BE | Bern | 3 889 | 762 | 383 | 2 323 | 1 183 | 0 |
| 535 | BE | Kiesen | 3 889 | 762 | 383 | 2 323 | 1 183 | 0 |
| 536 | BE | Lengnau | 3 889 | 762 | 383 | 2 323 | 1 183 | 0 |
| 537 | BE | Wichtrach | 3 889 | 762 | 383 | 2 323 | 1 183 | 0 |
| 538 | BE | Meikirch | 3 889 | 762 | 383 | 2 323 | 1 183 | 0 |
| 539 | BE | Aarberg | 3 896 | 770 | 383 | 2 323 | 1 190 | 0 |
| 540 | BE | Bettenhausen | 3 896 | 770 | 383 | 2 323 | 1 190 | 0 |
| 541 | BE | Bühl | 3 896 | 770 | 383 | 2 323 | 1 190 | 0 |
| 542 | BE | Péry-La Heutte | 3 896 | 770 | 383 | 2 323 | 1 190 | 0 |
| 543 | BE | Madiswil | 3 896 | 770 | 383 | 2 323 | 1 190 | 0 |
| 544 | BE | Hilterfingen | 3 896 | 770 | 383 | 2 323 | 1 190 | 0 |
| 545 | BE | Aarwangen | 3 912 | 785 | 383 | 2 323 | 1 206 | 0 |
| 546 | BE | Stettlen | 3 912 | 785 | 383 | 2 323 | 1 206 | 0 |
| 547 | BE | Münsingen | 3 919 | 793 | 383 | 2 323 | 1 213 | 0 |
| 548 | BE | Köniz | 3 919 | 793 | 383 | 2 323 | 1 213 | 0 |
| 549 | BE | Täuffelen | 3 927 | 800 | 383 | 2 323 | 1 221 | 0 |
| 550 | BE | Oberbipp | 3 927 | 800 | 383 | 2 323 | 1 221 | 0 |
| 551 | BE | Ipsach | 3 927 | 800 | 383 | 2 323 | 1 221 | 0 |
| 552 | BE | Hindelbank | 3 927 | 800 | 383 | 2 323 | 1 221 | 0 |
| 553 | BE | Tschugg | 3 927 | 800 | 383 | 2 323 | 1 221 | 0 |

Classement

Impôts sur capital de prévoyance

3. Classement

| Rang | Canton | Commune | Impôts | | | | | |
|------|--------|-------------------|--------|------------|---------------|--------|---------|----------|
| | | | Total | Différence | Confédération | Canton | Commune | Paroisse |
| 554 | BE | Konolfingen | 3 927 | 800 | 383 | 2 323 | 1 221 | 0 |
| 555 | BE | Oberhofen | 3 927 | 800 | 383 | 2 323 | 1 221 | 0 |
| 556 | BE | Wileroltigen | 3 935 | 808 | 383 | 2 323 | 1 229 | 0 |
| 557 | BE | Bolligen | 3 935 | 808 | 383 | 2 323 | 1 229 | 0 |
| 558 | BE | Därstetten | 3 935 | 808 | 383 | 2 323 | 1 229 | 0 |
| 559 | BE | Romont | 3 935 | 808 | 383 | 2 323 | 1 229 | 0 |
| 560 | BE | Worben | 3 935 | 808 | 383 | 2 323 | 1 229 | 0 |
| 561 | BE | Kappelen | 3 935 | 808 | 383 | 2 323 | 1 229 | 0 |
| 562 | BE | Ochlenberg | 3 935 | 808 | 383 | 2 323 | 1 229 | 0 |
| 563 | BE | Frauenkappelen | 3 935 | 808 | 383 | 2 323 | 1 229 | 0 |
| 564 | BE | Rütschelen | 3 935 | 808 | 383 | 2 323 | 1 229 | 0 |
| 565 | BE | Lyss | 3 935 | 808 | 383 | 2 323 | 1 229 | 0 |
| 566 | BE | Toffen | 3 935 | 808 | 383 | 2 323 | 1 229 | 0 |
| 567 | BE | Heimberg | 3 935 | 808 | 383 | 2 323 | 1 229 | 0 |
| 568 | BE | Innertkirchen | 3 935 | 808 | 383 | 2 323 | 1 229 | 0 |
| 569 | BE | Schwarzhäusern | 3 935 | 808 | 383 | 2 323 | 1 229 | 0 |
| 570 | BE | Buswil B. M. | 3 935 | 808 | 383 | 2 323 | 1 229 | 0 |
| 571 | BE | Roggwil | 3 942 | 816 | 383 | 2 323 | 1 237 | 0 |
| 572 | BE | Steffisburg | 3 950 | 823 | 383 | 2 323 | 1 244 | 0 |
| 573 | BE | Wimmis | 3 950 | 823 | 383 | 2 323 | 1 244 | 0 |
| 574 | BE | Burgdorf | 3 958 | 831 | 383 | 2 323 | 1 252 | 0 |
| 575 | BE | Biel/Bienne | 3 958 | 831 | 383 | 2 323 | 1 252 | 0 |
| 576 | BE | Ins | 3 958 | 831 | 383 | 2 323 | 1 252 | 0 |
| 577 | BE | Uttigen | 3 958 | 831 | 383 | 2 323 | 1 252 | 0 |
| 578 | BE | Kehrsatz | 3 965 | 839 | 383 | 2 323 | 1 260 | 0 |
| 579 | BE | Nods | 3 965 | 839 | 383 | 2 323 | 1 260 | 0 |
| 580 | BE | Oberwil i. S. | 3 965 | 839 | 383 | 2 323 | 1 260 | 0 |
| 581 | BE | Brienzwiler | 3 965 | 839 | 383 | 2 323 | 1 260 | 0 |
| 582 | BE | Büren an der Aare | 3 965 | 839 | 383 | 2 323 | 1 260 | 0 |
| 583 | BE | Münchenbuchsee | 3 965 | 839 | 383 | 2 323 | 1 260 | 0 |
| 584 | BE | Erlenbach i.S. | 3 965 | 839 | 383 | 2 323 | 1 260 | 0 |
| 585 | BE | Bäriswil | 3 965 | 839 | 383 | 2 323 | 1 260 | 0 |
| 586 | BE | Vechigen | 3 965 | 839 | 383 | 2 323 | 1 260 | 0 |
| 587 | BE | Attiswil | 3 965 | 839 | 383 | 2 323 | 1 260 | 0 |
| 588 | BE | Oberdiessbach | 3 965 | 839 | 383 | 2 323 | 1 260 | 0 |
| 589 | BE | Hofstetten | 3 965 | 839 | 383 | 2 323 | 1 260 | 0 |
| 590 | BE | Walperswil | 3 973 | 846 | 383 | 2 323 | 1 267 | 0 |
| 591 | BE | Guttannen | 3 973 | 846 | 383 | 2 323 | 1 267 | 0 |
| 592 | BE | Spiez | 3 973 | 846 | 383 | 2 323 | 1 267 | 0 |
| 593 | BE | Herzogenbuchsee | 3 973 | 846 | 383 | 2 323 | 1 267 | 0 |
| 594 | BE | Niederbipp | 3 973 | 846 | 383 | 2 323 | 1 267 | 0 |
| 595 | BE | Twann-Tüscherz | 3 973 | 846 | 383 | 2 323 | 1 267 | 0 |

Classement

Impôts sur capital de prévoyance

3. Classement

| Rang | Canton | Commune | Impôts | | | | | |
|------|--------|---------------------|--------|------------|---------------|--------|---------|----------|
| | | | Total | Différence | Confédération | Canton | Commune | Paroisse |
| 596 | BE | Koppigen | 3 973 | 846 | 383 | 2 323 | 1 267 | 0 |
| 597 | BE | Huttwil | 3 973 | 846 | 383 | 2 323 | 1 267 | 0 |
| 598 | BE | La Neuveville | 3 973 | 846 | 383 | 2 323 | 1 267 | 0 |
| 599 | BE | Sigriswil | 3 981 | 854 | 383 | 2 323 | 1 275 | 0 |
| 600 | BE | Wiedlisbach | 3 988 | 862 | 383 | 2 323 | 1 283 | 0 |
| 601 | BE | Interlaken | 3 988 | 862 | 383 | 2 323 | 1 283 | 0 |
| 602 | BE | Rapperswil | 3 996 | 869 | 383 | 2 323 | 1 290 | 0 |
| 603 | BE | Ligerz | 3 996 | 869 | 383 | 2 323 | 1 290 | 0 |
| 604 | BE | Wangen | 3 996 | 869 | 383 | 2 323 | 1 290 | 0 |
| 605 | BE | Grossaffoltern | 4 004 | 877 | 383 | 2 323 | 1 298 | 0 |
| 606 | BE | Ostermundigen | 4 004 | 877 | 383 | 2 323 | 1 298 | 0 |
| 607 | BE | Brügg | 4 004 | 877 | 383 | 2 323 | 1 298 | 0 |
| 608 | BE | Willadingen | 4 004 | 877 | 383 | 2 323 | 1 298 | 0 |
| 609 | BE | Wilderswil | 4 004 | 877 | 383 | 2 323 | 1 298 | 0 |
| 610 | BE | Port | 4 004 | 877 | 383 | 2 323 | 1 298 | 0 |
| 611 | BE | Vinelz | 4 004 | 877 | 383 | 2 323 | 1 298 | 0 |
| 612 | BE | Wald BE | 4 004 | 877 | 383 | 2 323 | 1 298 | 0 |
| 613 | BE | Saxeten | 4 004 | 877 | 383 | 2 323 | 1 298 | 0 |
| 614 | BE | Zäziwil | 4 004 | 877 | 383 | 2 323 | 1 298 | 0 |
| 615 | BE | Radelfingen | 4 004 | 877 | 383 | 2 323 | 1 298 | 0 |
| 616 | BE | Farnern | 4 004 | 877 | 383 | 2 323 | 1 298 | 0 |
| 617 | BE | Lotzwil | 4 011 | 885 | 383 | 2 323 | 1 306 | 0 |
| 618 | BE | Niederhünigen | 4 011 | 885 | 383 | 2 323 | 1 306 | 0 |
| 619 | BE | Herbligen | 4 011 | 885 | 383 | 2 323 | 1 306 | 0 |
| 620 | BE | Horrenbach-Buchen | 4 011 | 885 | 383 | 2 323 | 1 306 | 0 |
| 621 | BE | Nidau | 4 011 | 885 | 383 | 2 323 | 1 306 | 0 |
| 622 | BE | Boltigen | 4 011 | 885 | 383 | 2 323 | 1 306 | 0 |
| 623 | BE | Forst-Längenbühl | 4 011 | 885 | 383 | 2 323 | 1 306 | 0 |
| 624 | BE | Wiler b. Utzenstorf | 4 011 | 885 | 383 | 2 323 | 1 306 | 0 |
| 625 | BE | Unterseen | 4 011 | 885 | 383 | 2 323 | 1 306 | 0 |
| 626 | BE | Bätterkinden | 4 011 | 885 | 383 | 2 323 | 1 306 | 0 |
| 627 | BE | Champoz | 4 011 | 885 | 383 | 2 323 | 1 306 | 0 |
| 628 | BE | Worb | 4 011 | 885 | 383 | 2 323 | 1 306 | 0 |
| 629 | BE | Krattigen | 4 011 | 885 | 383 | 2 323 | 1 306 | 0 |
| 630 | BE | Lauenen | 4 011 | 885 | 383 | 2 323 | 1 306 | 0 |
| 631 | BE | Epsach | 4 011 | 885 | 383 | 2 323 | 1 306 | 0 |
| 632 | BE | Ersigen | 4 011 | 885 | 383 | 2 323 | 1 306 | 0 |
| 633 | BE | Thierachern | 4 019 | 893 | 383 | 2 323 | 1 313 | 0 |
| 634 | BE | Utzenstorf | 4 027 | 900 | 383 | 2 323 | 1 321 | 0 |
| 635 | BE | Sonceboz-Sombeval | 4 027 | 900 | 383 | 2 323 | 1 321 | 0 |
| 636 | BE | Pohlern | 4 027 | 900 | 383 | 2 323 | 1 321 | 0 |
| 637 | BE | Studen | 4 027 | 900 | 383 | 2 323 | 1 321 | 0 |

Classement

Impôts sur capital de prévoyance

3. Classement

| Rang | Canton | Commune | Impôts | | | | | |
|------|--------|-----------------|--------|------------|---------------|--------|---------|----------|
| | | | Total | Différence | Confédération | Canton | Commune | Paroisse |
| 638 | BE | Thun | 4 027 | 900 | 383 | 2 323 | 1 321 | 0 |
| 639 | BE | Laupen | 4 042 | 916 | 383 | 2 323 | 1 336 | 0 |
| 640 | BE | Lützelflüh | 4 042 | 916 | 383 | 2 323 | 1 336 | 0 |
| 641 | BE | Rüderswil | 4 042 | 916 | 383 | 2 323 | 1 336 | 0 |
| 642 | BE | Seedorf | 4 042 | 916 | 383 | 2 323 | 1 336 | 0 |
| 643 | BE | Seftigen | 4 042 | 916 | 383 | 2 323 | 1 336 | 0 |
| 644 | BE | Arni BE | 4 042 | 916 | 383 | 2 323 | 1 336 | 0 |
| 645 | BE | Rüschegg | 4 042 | 916 | 383 | 2 323 | 1 336 | 0 |
| 646 | BE | Zuzwil | 4 042 | 916 | 383 | 2 323 | 1 336 | 0 |
| 647 | BE | Schüpfen | 4 042 | 916 | 383 | 2 323 | 1 336 | 0 |
| 648 | BE | Seehof | 4 042 | 916 | 383 | 2 323 | 1 336 | 0 |
| 649 | BE | Grandval | 4 042 | 916 | 383 | 2 323 | 1 336 | 0 |
| 650 | BE | Melchnau | 4 042 | 916 | 383 | 2 323 | 1 336 | 0 |
| 651 | BE | Wynigen | 4 050 | 923 | 383 | 2 323 | 1 344 | 0 |
| 652 | BE | Oberbalm | 4 050 | 923 | 383 | 2 323 | 1 344 | 0 |
| 653 | BE | Auswil | 4 050 | 923 | 383 | 2 323 | 1 344 | 0 |
| 654 | BE | Thörigen | 4 050 | 923 | 383 | 2 323 | 1 344 | 0 |
| 655 | BE | Höchstetten | 4 050 | 923 | 383 | 2 323 | 1 344 | 0 |
| 656 | BE | Blumenstein | 4 050 | 923 | 383 | 2 323 | 1 344 | 0 |
| 657 | BE | Zwieselberg | 4 050 | 923 | 383 | 2 323 | 1 344 | 0 |
| 658 | BE | Unterlangenegg | 4 050 | 923 | 383 | 2 323 | 1 344 | 0 |
| 659 | BE | Fraubrunnen | 4 050 | 923 | 383 | 2 323 | 1 344 | 0 |
| 660 | BE | Inkwil | 4 050 | 923 | 383 | 2 323 | 1 344 | 0 |
| 661 | BE | Pieterlen | 4 050 | 923 | 383 | 2 323 | 1 344 | 0 |
| 662 | BE | Thurnen | 4 050 | 923 | 383 | 2 323 | 1 344 | 0 |
| 663 | BE | Ferenbalm | 4 050 | 923 | 383 | 2 323 | 1 344 | 0 |
| 664 | BE | Sutz-Lattringen | 4 050 | 923 | 383 | 2 323 | 1 344 | 0 |
| 665 | BE | Saint-Imier | 4 050 | 923 | 383 | 2 323 | 1 344 | 0 |
| 666 | BE | Arch | 4 050 | 923 | 383 | 2 323 | 1 344 | 0 |
| 667 | BE | Seeberg | 4 050 | 923 | 383 | 2 323 | 1 344 | 0 |
| 668 | BE | Ursenbach | 4 050 | 923 | 383 | 2 323 | 1 344 | 0 |
| 669 | BE | Reutigen | 4 050 | 923 | 383 | 2 323 | 1 344 | 0 |
| 670 | BE | Schwanden | 4 050 | 923 | 383 | 2 323 | 1 344 | 0 |
| 671 | BE | Wangenried | 4 058 | 931 | 383 | 2 323 | 1 352 | 0 |
| 672 | BE | Brenzikofen | 4 058 | 931 | 383 | 2 323 | 1 352 | 0 |
| 673 | BE | Reichenbach | 4 065 | 939 | 383 | 2 323 | 1 359 | 0 |
| 674 | BE | Fahrni | 4 073 | 946 | 383 | 2 323 | 1 367 | 0 |
| 675 | BE | Scheuren | 4 073 | 946 | 383 | 2 323 | 1 367 | 0 |
| 676 | BE | Thunstetten | 4 073 | 946 | 383 | 2 323 | 1 367 | 0 |
| 677 | BE | Niedermuhlern | 4 081 | 954 | 383 | 2 323 | 1 375 | 0 |
| 678 | BE | Eriswil | 4 081 | 954 | 383 | 2 323 | 1 375 | 0 |
| 679 | BE | Müntschemier | 4 081 | 954 | 383 | 2 323 | 1 375 | 0 |

Classement

Impôts sur capital de prévoyance

3. Classement

| Rang | Canton | Commune | Impôts | | | | | |
|------|--------|-----------------|--------|------------|---------------|--------|---------|----------|
| | | | Total | Différence | Confédération | Canton | Commune | Paroisse |
| 680 | BE | Kriechenwil | 4 081 | 954 | 383 | 2 323 | 1 375 | 0 |
| 681 | BE | Krauchthal | 4 081 | 954 | 383 | 2 323 | 1 375 | 0 |
| 682 | BE | Corgémont | 4 081 | 954 | 383 | 2 323 | 1 375 | 0 |
| 683 | BE | Petit-Val | 4 081 | 954 | 383 | 2 323 | 1 375 | 0 |
| 684 | BE | Reisiswil | 4 081 | 954 | 383 | 2 323 | 1 375 | 0 |
| 685 | BE | Stocken-Höfen | 4 081 | 954 | 383 | 2 323 | 1 375 | 0 |
| 686 | BE | Leuzigen | 4 081 | 954 | 383 | 2 323 | 1 375 | 0 |
| 687 | BE | Mirchel | 4 081 | 954 | 383 | 2 323 | 1 375 | 0 |
| 688 | BE | Aegerten | 4 081 | 954 | 383 | 2 323 | 1 375 | 0 |
| 689 | BE | Rüegsau | 4 081 | 954 | 383 | 2 323 | 1 375 | 0 |
| 690 | BE | Lenk | 4 081 | 954 | 383 | 2 323 | 1 375 | 0 |
| 691 | BE | Villeret | 4 081 | 954 | 383 | 2 323 | 1 375 | 0 |
| 692 | BE | Hasle | 4 081 | 954 | 383 | 2 323 | 1 375 | 0 |
| 693 | BE | Sumiswald | 4 081 | 954 | 383 | 2 323 | 1 375 | 0 |
| 694 | BE | Grindelwald | 4 081 | 954 | 383 | 2 323 | 1 375 | 0 |
| 695 | BE | Rüti b. Lyssach | 4 081 | 954 | 383 | 2 323 | 1 375 | 0 |
| 696 | BE | Aeschi | 4 081 | 954 | 383 | 2 323 | 1 375 | 0 |
| 697 | BE | Finstershennen | 4 088 | 962 | 383 | 2 323 | 1 382 | 0 |
| 698 | BE | Zweisimmen | 4 088 | 962 | 383 | 2 323 | 1 382 | 0 |
| 699 | BE | Aefligen | 4 088 | 962 | 383 | 2 323 | 1 382 | 0 |
| 700 | BE | Buchholterberg | 4 088 | 962 | 383 | 2 323 | 1 382 | 0 |
| 701 | BE | Ringgenberg | 4 088 | 962 | 383 | 2 323 | 1 382 | 0 |
| 702 | BE | Hellsau | 4 088 | 962 | 383 | 2 323 | 1 382 | 0 |
| 703 | BE | Teuffenthal | 4 088 | 962 | 383 | 2 323 | 1 382 | 0 |
| 704 | BE | Siselen | 4 088 | 962 | 383 | 2 323 | 1 382 | 0 |
| 705 | BE | Bannwil | 4 088 | 962 | 383 | 2 323 | 1 382 | 0 |
| 706 | BE | Sorvilier | 4 088 | 962 | 383 | 2 323 | 1 382 | 0 |
| 707 | BE | Kandersteg | 4 088 | 962 | 383 | 2 323 | 1 382 | 0 |
| 708 | BE | Wynau | 4 088 | 962 | 383 | 2 323 | 1 382 | 0 |
| 709 | BE | Eggiwil | 4 088 | 962 | 383 | 2 323 | 1 382 | 0 |
| 710 | BE | Eriz | 4 088 | 962 | 383 | 2 323 | 1 382 | 0 |
| 711 | BE | Freimettigen | 4 088 | 962 | 383 | 2 323 | 1 382 | 0 |
| 712 | BE | Riggisberg | 4 088 | 962 | 383 | 2 323 | 1 382 | 0 |
| 713 | BE | Diessbach | 4 088 | 962 | 383 | 2 323 | 1 382 | 0 |
| 714 | BE | Brienz | 4 096 | 969 | 383 | 2 323 | 1 390 | 0 |
| 715 | BE | Gurzelen | 4 111 | 985 | 383 | 2 323 | 1 405 | 0 |
| 716 | BE | Homberg | 4 119 | 992 | 383 | 2 323 | 1 413 | 0 |
| 717 | BE | Trub | 4 119 | 992 | 383 | 2 323 | 1 413 | 0 |
| 718 | BE | St. Stephan | 4 119 | 992 | 383 | 2 323 | 1 413 | 0 |
| 719 | BE | Wachseldorn | 4 119 | 992 | 383 | 2 323 | 1 413 | 0 |
| 720 | BE | Heimiswil | 4 119 | 992 | 383 | 2 323 | 1 413 | 0 |
| 721 | BE | Gondiswil | 4 119 | 992 | 383 | 2 323 | 1 413 | 0 |

Classement

Impôts sur capital de prévoyance

3. Classement

| Rang | Canton | Commune | Impôts | | | Canton | Commune | Paroisse |
|------|--------|-------------------|--------|------------|---------------|--------|---------|----------|
| | | | Total | Différence | Confédération | | | |
| 722 | BE | Bowil | 4 119 | 992 | 383 | 2 323 | 1 413 | 0 |
| 723 | BE | Bargen | 4 119 | 992 | 383 | 2 323 | 1 413 | 0 |
| 724 | BE | Lauterbrunnen | 4 119 | 992 | 383 | 2 323 | 1 413 | 0 |
| 725 | BE | Rüeggisberg | 4 127 | 1 000 | 383 | 2 323 | 1 421 | 0 |
| 726 | BE | Schwadernau | 4 127 | 1 000 | 383 | 2 323 | 1 421 | 0 |
| 727 | BE | Lauperswil | 4 127 | 1 000 | 383 | 2 323 | 1 421 | 0 |
| 728 | BE | Kandergrund | 4 127 | 1 000 | 383 | 2 323 | 1 421 | 0 |
| 729 | BE | Wengi b. Büren | 4 127 | 1 000 | 383 | 2 323 | 1 421 | 0 |
| 730 | BE | Rüti b. Büren | 4 127 | 1 000 | 383 | 2 323 | 1 421 | 0 |
| 731 | BE | Alchenstorf | 4 127 | 1 000 | 383 | 2 323 | 1 421 | 0 |
| 732 | BE | Iseltwald | 4 127 | 1 000 | 383 | 2 323 | 1 421 | 0 |
| 733 | BE | Landiswil | 4 127 | 1 000 | 383 | 2 323 | 1 421 | 0 |
| 734 | BE | Amsoldingen | 4 127 | 1 000 | 383 | 2 323 | 1 421 | 0 |
| 735 | BE | Habkern | 4 127 | 1 000 | 383 | 2 323 | 1 421 | 0 |
| 736 | BE | Dotzigen | 4 127 | 1 000 | 383 | 2 323 | 1 421 | 0 |
| 737 | BE | Orpund | 4 127 | 1 000 | 383 | 2 323 | 1 421 | 0 |
| 738 | BE | Plateau de Diesse | 4 127 | 1 000 | 383 | 2 323 | 1 421 | 0 |
| 739 | BE | Frutigen | 4 127 | 1 000 | 383 | 2 323 | 1 421 | 0 |
| 740 | BE | Walterswil | 4 134 | 1 008 | 383 | 2 323 | 1 429 | 0 |
| 741 | BE | Affoltern | 4 134 | 1 008 | 383 | 2 323 | 1 429 | 0 |
| 742 | BE | Schwarzenburg | 4 134 | 1 008 | 383 | 2 323 | 1 429 | 0 |
| 743 | BE | Oberthal | 4 142 | 1 015 | 383 | 2 323 | 1 436 | 0 |
| 744 | BE | Trachselwald | 4 150 | 1 023 | 383 | 2 323 | 1 444 | 0 |
| 745 | BE | Matten | 4 150 | 1 023 | 383 | 2 323 | 1 444 | 0 |
| 746 | BE | Oberhünigen | 4 150 | 1 023 | 383 | 2 323 | 1 444 | 0 |
| 747 | BE | Orvin | 4 150 | 1 023 | 383 | 2 323 | 1 444 | 0 |
| 748 | BE | Oberburg | 4 150 | 1 023 | 383 | 2 323 | 1 444 | 0 |
| 749 | BE | Guggisberg | 4 157 | 1 031 | 383 | 2 323 | 1 452 | 0 |
| 750 | BE | Dürrenroth | 4 157 | 1 031 | 383 | 2 323 | 1 452 | 0 |
| 751 | BE | Rumisberg | 4 157 | 1 031 | 383 | 2 323 | 1 452 | 0 |
| 752 | BE | Därlichen | 4 157 | 1 031 | 383 | 2 323 | 1 452 | 0 |
| 753 | BE | Heiligenschwendi | 4 157 | 1 031 | 383 | 2 323 | 1 452 | 0 |
| 754 | BE | Gündlischwand | 4 165 | 1 038 | 383 | 2 323 | 1 459 | 0 |
| 755 | BE | Biglen | 4 165 | 1 038 | 383 | 2 323 | 1 459 | 0 |
| 756 | BE | Brüttelen | 4 165 | 1 038 | 383 | 2 323 | 1 459 | 0 |
| 757 | BE | Diemtigen | 4 165 | 1 038 | 383 | 2 323 | 1 459 | 0 |
| 758 | BE | Linden | 4 165 | 1 038 | 383 | 2 323 | 1 459 | 0 |
| 759 | BE | Jens | 4 165 | 1 038 | 383 | 2 323 | 1 459 | 0 |
| 760 | BE | Herrrigen | 4 165 | 1 038 | 383 | 2 323 | 1 459 | 0 |
| 761 | BE | Sauge | 4 165 | 1 038 | 383 | 2 323 | 1 459 | 0 |
| 762 | BE | Leissigen | 4 165 | 1 038 | 383 | 2 323 | 1 459 | 0 |
| 763 | BE | Wyssachen | 4 165 | 1 038 | 383 | 2 323 | 1 459 | 0 |

Classement

Impôts sur capital de prévoyance

3. Classement

| Impôts | | | | | | | | |
|--------|--------|------------------|-------|------------|---------------|--------|---------|----------|
| Rang | Canton | Commune | Total | Différence | Confédération | Canton | Commune | Paroisse |
| 764 | BE | Tavannes | 4 180 | 1 054 | 383 | 2 323 | 1 475 | 0 |
| 765 | BE | Walkringen | 4 180 | 1 054 | 383 | 2 323 | 1 475 | 0 |
| 766 | BE | Belprahon | 4 188 | 1 061 | 383 | 2 323 | 1 482 | 0 |
| 767 | BE | Court | 4 196 | 1 069 | 383 | 2 323 | 1 490 | 0 |
| 768 | BE | Crémines | 4 196 | 1 069 | 383 | 2 323 | 1 490 | 0 |
| 769 | BE | Langnau | 4 196 | 1 069 | 383 | 2 323 | 1 490 | 0 |
| 770 | BE | La Ferrière | 4 196 | 1 069 | 383 | 2 323 | 1 490 | 0 |
| 771 | BE | Mont-Tramelan | 4 196 | 1 069 | 383 | 2 323 | 1 490 | 0 |
| 772 | BE | Bönigen | 4 196 | 1 069 | 383 | 2 323 | 1 490 | 0 |
| 773 | BE | Loveresse | 4 196 | 1 069 | 383 | 2 323 | 1 490 | 0 |
| 774 | BE | Tramelan | 4 196 | 1 069 | 383 | 2 323 | 1 490 | 0 |
| 775 | BE | Rohrbachgraben | 4 196 | 1 069 | 383 | 2 323 | 1 490 | 0 |
| 776 | BE | Roches | 4 196 | 1 069 | 383 | 2 323 | 1 490 | 0 |
| 777 | BE | Oberried | 4 196 | 1 069 | 383 | 2 323 | 1 490 | 0 |
| 778 | BE | Wattenwil | 4 196 | 1 069 | 383 | 2 323 | 1 490 | 0 |
| 779 | BE | Kaufdorf | 4 196 | 1 069 | 383 | 2 323 | 1 490 | 0 |
| 780 | BE | Meiringen | 4 196 | 1 069 | 383 | 2 323 | 1 490 | 0 |
| 781 | BE | Eschert | 4 196 | 1 069 | 383 | 2 323 | 1 490 | 0 |
| 782 | BE | Saules | 4 196 | 1 069 | 383 | 2 323 | 1 490 | 0 |
| 783 | BE | Schattenhalb | 4 196 | 1 069 | 383 | 2 323 | 1 490 | 0 |
| 784 | BE | Corcelles | 4 196 | 1 069 | 383 | 2 323 | 1 490 | 0 |
| 785 | BE | Signau | 4 196 | 1 069 | 383 | 2 323 | 1 490 | 0 |
| 786 | BE | Burgstein | 4 203 | 1 077 | 383 | 2 323 | 1 498 | 0 |
| 787 | BE | Meinisberg | 4 203 | 1 077 | 383 | 2 323 | 1 498 | 0 |
| 788 | BE | Saicourt | 4 203 | 1 077 | 383 | 2 323 | 1 498 | 0 |
| 789 | BE | Oberlangenegg | 4 203 | 1 077 | 383 | 2 323 | 1 498 | 0 |
| 790 | BE | Oberwil b. Büren | 4 219 | 1 092 | 383 | 2 323 | 1 513 | 0 |
| 791 | BE | Reconvilier | 4 219 | 1 092 | 383 | 2 323 | 1 513 | 0 |
| 792 | BE | Gsteigwiler | 4 226 | 1 100 | 383 | 2 323 | 1 521 | 0 |
| 793 | BE | Beatenberg | 4 226 | 1 100 | 383 | 2 323 | 1 521 | 0 |
| 794 | BE | Niederried b. I. | 4 234 | 1 108 | 383 | 2 323 | 1 528 | 0 |
| 795 | BE | Cortébert | 4 234 | 1 108 | 383 | 2 323 | 1 528 | 0 |
| 796 | BE | Adelboden | 4 234 | 1 108 | 383 | 2 323 | 1 528 | 0 |
| 797 | BE | Trubschachen | 4 234 | 1 108 | 383 | 2 323 | 1 528 | 0 |
| 798 | BE | Röthenbach i. E. | 4 242 | 1 115 | 383 | 2 323 | 1 536 | 0 |
| 799 | BE | Perrefitte | 4 242 | 1 115 | 383 | 2 323 | 1 536 | 0 |
| 800 | BE | Uebeschi | 4 242 | 1 115 | 383 | 2 323 | 1 536 | 0 |
| 801 | BE | Oeschenschachen | 4 242 | 1 115 | 383 | 2 323 | 1 536 | 0 |
| 802 | BE | Gurbrü | 4 242 | 1 115 | 383 | 2 323 | 1 536 | 0 |
| 803 | BE | Valbirse | 4 242 | 1 115 | 383 | 2 323 | 1 536 | 0 |
| 804 | BE | Rebévelier | 4 242 | 1 115 | 383 | 2 323 | 1 536 | 0 |
| 805 | BE | Renan | 4 273 | 1 146 | 383 | 2 323 | 1 567 | 0 |

Classement

Impôts sur capital de prévoyance

3. Classement

| Rang | Canton | Commune | Impôts | | | | | |
|------|--------|-----------------|--------|------------|---------------|--------|---------|----------|
| | | | Total | Différence | Confédération | Canton | Commune | Paroisse |
| 806 | BE | Moutier | 4 273 | 1 146 | 383 | 2 323 | 1 567 | 0 |
| 807 | BE | Cormoret | 4 273 | 1 146 | 383 | 2 323 | 1 567 | 0 |
| 808 | BE | Sonvilier | 4 296 | 1 169 | 383 | 2 323 | 1 590 | 0 |
| 809 | VS | Trient | 4 303 | 1 176 | 383 | 1 960 | 1 960 | 0 |
| 810 | VS | Bourg-St-Pierre | 4 303 | 1 176 | 383 | 1 960 | 1 960 | 0 |
| 811 | VS | Ergisch | 4 303 | 1 176 | 383 | 1 960 | 1 960 | 0 |
| 812 | VS | Eisten | 4 303 | 1 176 | 383 | 1 960 | 1 960 | 0 |
| 813 | VS | Zwischbergen | 4 303 | 1 176 | 383 | 1 960 | 1 960 | 0 |
| 814 | VS | Oberems | 4 303 | 1 176 | 383 | 1 960 | 1 960 | 0 |
| 815 | VS | Brig/Glis | 4 303 | 1 176 | 383 | 1 960 | 1 960 | 0 |
| 816 | VS | Finhaut | 4 303 | 1 176 | 383 | 1 960 | 1 960 | 0 |
| 817 | VS | Simplon | 4 303 | 1 176 | 383 | 1 960 | 1 960 | 0 |
| 818 | VS | Bister | 4 303 | 1 176 | 383 | 1 960 | 1 960 | 0 |
| 819 | VS | Hérémece | 4 303 | 1 176 | 383 | 1 960 | 1 960 | 0 |
| 820 | VS | Val de Bagnes | 4 303 | 1 176 | 383 | 1 960 | 1 960 | 0 |
| 821 | VS | Bitsch | 4 303 | 1 176 | 383 | 1 960 | 1 960 | 0 |
| 822 | BE | Schangnau | 4 319 | 1 192 | 383 | 2 323 | 1 613 | 0 |
| 823 | BE | Hasliberg | 4 319 | 1 192 | 383 | 2 323 | 1 613 | 0 |
| 824 | BE | Courtelary | 4 349 | 1 223 | 383 | 2 323 | 1 644 | 0 |
| 825 | BE | Schelten | 4 395 | 1 269 | 383 | 2 323 | 1 690 | 0 |
| 826 | VS | Lens | 4 401 | 1 274 | 383 | 1 960 | 2 058 | 0 |
| 827 | VS | Ernen | 4 499 | 1 372 | 383 | 1 960 | 2 156 | 0 |
| 828 | VS | Sion | 4 499 | 1 372 | 383 | 1 960 | 2 156 | 0 |
| 829 | VS | Goms | 4 499 | 1 372 | 383 | 1 960 | 2 156 | 0 |
| 830 | VS | Fieschertal | 4 499 | 1 372 | 383 | 1 960 | 2 156 | 0 |
| 831 | VS | Noble-Contrée | 4 499 | 1 372 | 383 | 1 960 | 2 156 | 0 |
| 832 | VS | Zermatt | 4 499 | 1 372 | 383 | 1 960 | 2 156 | 0 |
| 833 | VS | Stalden | 4 499 | 1 372 | 383 | 1 960 | 2 156 | 0 |
| 834 | VS | Visp | 4 499 | 1 372 | 383 | 1 960 | 2 156 | 0 |
| 835 | VS | Naters | 4 499 | 1 372 | 383 | 1 960 | 2 156 | 0 |
| 836 | VS | Martigny-Combe | 4 499 | 1 372 | 383 | 1 960 | 2 156 | 0 |
| 837 | VS | Port-Valais | 4 499 | 1 372 | 383 | 1 960 | 2 156 | 0 |
| 838 | VS | Staldenried | 4 499 | 1 372 | 383 | 1 960 | 2 156 | 0 |
| 839 | VS | Randa | 4 499 | 1 372 | 383 | 1 960 | 2 156 | 0 |
| 840 | VS | Martigny | 4 499 | 1 372 | 383 | 1 960 | 2 156 | 0 |
| 841 | VS | Ried-Brig | 4 499 | 1 372 | 383 | 1 960 | 2 156 | 0 |
| 842 | VS | Collonges | 4 499 | 1 372 | 383 | 1 960 | 2 156 | 0 |
| 843 | VS | Vionnaz | 4 499 | 1 372 | 383 | 1 960 | 2 156 | 0 |
| 844 | VS | Inden | 4 499 | 1 372 | 383 | 1 960 | 2 156 | 0 |
| 845 | VS | Obergoms | 4 499 | 1 372 | 383 | 1 960 | 2 156 | 0 |
| 846 | VS | Savièse | 4 597 | 1 470 | 383 | 1 960 | 2 254 | 0 |
| 847 | VS | Mörel-Filet | 4 597 | 1 470 | 383 | 1 960 | 2 254 | 0 |

Classement

Impôts sur capital de prévoyance

3. Classement

| Rang | Canton | Commune | Impôts | | | | | |
|------|--------|-------------------|--------|------------|---------------|--------|---------|----------|
| | | | Total | Différence | Confédération | Canton | Commune | Paroisse |
| 848 | VS | Crans-Montana | 4 597 | 1 470 | 383 | 1 960 | 2 254 | 0 |
| 849 | VS | Salvan | 4 597 | 1 470 | 383 | 1 960 | 2 254 | 0 |
| 850 | VS | Vétroz | 4 597 | 1 470 | 383 | 1 960 | 2 254 | 0 |
| 851 | VS | Fiesch | 4 597 | 1 470 | 383 | 1 960 | 2 254 | 0 |
| 852 | JU | Les Breuleux | 4 602 | 1 475 | 383 | 2 830 | 1 390 | 0 |
| 853 | JU | Boncourt | 4 652 | 1 525 | 383 | 2 830 | 1 440 | 0 |
| 854 | VS | Unterbäch | 4 695 | 1 568 | 383 | 1 960 | 2 352 | 0 |
| 855 | VS | Raron | 4 695 | 1 568 | 383 | 1 960 | 2 352 | 0 |
| 856 | VS | Veysonnaz | 4 695 | 1 568 | 383 | 1 960 | 2 352 | 0 |
| 857 | VS | Saxon | 4 695 | 1 568 | 383 | 1 960 | 2 352 | 0 |
| 858 | VS | Steg-Hohtenn | 4 695 | 1 568 | 383 | 1 960 | 2 352 | 0 |
| 859 | VS | Turtmann-Unterems | 4 695 | 1 568 | 383 | 1 960 | 2 352 | 0 |
| 860 | VS | Leytron | 4 695 | 1 568 | 383 | 1 960 | 2 352 | 0 |
| 861 | VS | Salgesch | 4 695 | 1 568 | 383 | 1 960 | 2 352 | 0 |
| 862 | VS | Termen | 4 695 | 1 568 | 383 | 1 960 | 2 352 | 0 |
| 863 | VS | Icogne | 4 695 | 1 568 | 383 | 1 960 | 2 352 | 0 |
| 864 | VS | Massongex | 4 695 | 1 568 | 383 | 1 960 | 2 352 | 0 |
| 865 | VS | Conthey | 4 695 | 1 568 | 383 | 1 960 | 2 352 | 0 |
| 866 | VS | Varen | 4 695 | 1 568 | 383 | 1 960 | 2 352 | 0 |
| 867 | VS | St-Léonard | 4 695 | 1 568 | 383 | 1 960 | 2 352 | 0 |
| 868 | VS | Sembracher | 4 695 | 1 568 | 383 | 1 960 | 2 352 | 0 |
| 869 | VS | Riederalp | 4 695 | 1 568 | 383 | 1 960 | 2 352 | 0 |
| 870 | VS | Täsch | 4 695 | 1 568 | 383 | 1 960 | 2 352 | 0 |
| 871 | VS | Dorénaz | 4 695 | 1 568 | 383 | 1 960 | 2 352 | 0 |
| 872 | VS | Bovernier | 4 695 | 1 568 | 383 | 1 960 | 2 352 | 0 |
| 873 | VS | Binn | 4 695 | 1 568 | 383 | 1 960 | 2 352 | 0 |
| 874 | VS | Baltschieder | 4 695 | 1 568 | 383 | 1 960 | 2 352 | 0 |
| 875 | VS | Saillon | 4 695 | 1 568 | 383 | 1 960 | 2 352 | 0 |
| 876 | VS | Sierre | 4 695 | 1 568 | 383 | 1 960 | 2 352 | 0 |
| 877 | VS | Saas-Balen | 4 695 | 1 568 | 383 | 1 960 | 2 352 | 0 |
| 878 | VS | Troistorrents | 4 695 | 1 568 | 383 | 1 960 | 2 352 | 0 |
| 879 | VS | St. Niklaus | 4 695 | 1 568 | 383 | 1 960 | 2 352 | 0 |
| 880 | VS | Orsières | 4 695 | 1 568 | 383 | 1 960 | 2 352 | 0 |
| 881 | VS | Chippis | 4 695 | 1 568 | 383 | 1 960 | 2 352 | 0 |
| 882 | VS | Saas-Almagell | 4 695 | 1 568 | 383 | 1 960 | 2 352 | 0 |
| 883 | VS | Lalden | 4 695 | 1 568 | 383 | 1 960 | 2 352 | 0 |
| 884 | VS | Monthey | 4 695 | 1 568 | 383 | 1 960 | 2 352 | 0 |
| 885 | VS | Bettmeralp | 4 695 | 1 568 | 383 | 1 960 | 2 352 | 0 |
| 886 | VS | Vernayaz | 4 695 | 1 568 | 383 | 1 960 | 2 352 | 0 |
| 887 | VS | Niedergesteln | 4 695 | 1 568 | 383 | 1 960 | 2 352 | 0 |
| 888 | JU | Muriaux | 4 701 | 1 575 | 383 | 2 830 | 1 489 | 0 |
| 889 | VS | Collombey-Muraz | 4 793 | 1 666 | 383 | 1 960 | 2 450 | 0 |

Classement

Impôts sur capital de prévoyance

3. Classement

| Rang | Canton | Commune | Impôts | | | | | |
|------|--------|----------------|--------|------------|---------------|--------|---------|----------|
| | | | Total | Différence | Confédération | Canton | Commune | Paroisse |
| 890 | VS | Riddes | 4 793 | 1 666 | 383 | 1 960 | 2 450 | 0 |
| 891 | VS | Evolène | 4 793 | 1 666 | 383 | 1 960 | 2 450 | 0 |
| 892 | VS | Saas-Fee | 4 793 | 1 666 | 383 | 1 960 | 2 450 | 0 |
| 893 | VS | Anniviers | 4 793 | 1 666 | 383 | 1 960 | 2 450 | 0 |
| 894 | VS | Chamoson | 4 793 | 1 666 | 383 | 1 960 | 2 450 | 0 |
| 895 | VS | St-Maurice | 4 793 | 1 666 | 383 | 1 960 | 2 450 | 0 |
| 896 | VS | Arbaz | 4 793 | 1 666 | 383 | 1 960 | 2 450 | 0 |
| 897 | VS | Fully | 4 793 | 1 666 | 383 | 1 960 | 2 450 | 0 |
| 898 | VS | Grône | 4 793 | 1 666 | 383 | 1 960 | 2 450 | 0 |
| 899 | VS | Vouvry | 4 793 | 1 666 | 383 | 1 960 | 2 450 | 0 |
| 900 | VS | Liddes | 4 793 | 1 666 | 383 | 1 960 | 2 450 | 0 |
| 901 | JU | Courtételle | 4 850 | 1 724 | 383 | 2 830 | 1 638 | 0 |
| 902 | VS | Albinen | 4 891 | 1 764 | 383 | 1 960 | 2 548 | 0 |
| 903 | VS | Eggerberg | 4 891 | 1 764 | 383 | 1 960 | 2 548 | 0 |
| 904 | VS | Ayent | 4 891 | 1 764 | 383 | 1 960 | 2 548 | 0 |
| 905 | VS | Bürchen | 4 891 | 1 764 | 383 | 1 960 | 2 548 | 0 |
| 906 | VS | Visperterminen | 4 891 | 1 764 | 383 | 1 960 | 2 548 | 0 |
| 907 | VS | Embd | 4 891 | 1 764 | 383 | 1 960 | 2 548 | 0 |
| 908 | VS | Bellwald | 4 891 | 1 764 | 383 | 1 960 | 2 548 | 0 |
| 909 | VS | Ardon | 4 891 | 1 764 | 383 | 1 960 | 2 548 | 0 |
| 910 | VS | Leuk | 4 891 | 1 764 | 383 | 1 960 | 2 548 | 0 |
| 911 | VS | Agarn | 4 891 | 1 764 | 383 | 1 960 | 2 548 | 0 |
| 912 | VS | Grimisuat | 4 891 | 1 764 | 383 | 1 960 | 2 548 | 0 |
| 913 | VS | Eischoll | 4 891 | 1 764 | 383 | 1 960 | 2 548 | 0 |
| 914 | VS | Gampel-Bratsch | 4 891 | 1 764 | 383 | 1 960 | 2 548 | 0 |
| 915 | VS | Vex | 4 891 | 1 764 | 383 | 1 960 | 2 548 | 0 |
| 916 | VS | Grenglols | 4 891 | 1 764 | 383 | 1 960 | 2 548 | 0 |
| 917 | VS | Zeneggen | 4 891 | 1 764 | 383 | 1 960 | 2 548 | 0 |
| 918 | VS | Vérossaz | 4 891 | 1 764 | 383 | 1 960 | 2 548 | 0 |
| 919 | VS | Saas-Grund | 4 891 | 1 764 | 383 | 1 960 | 2 548 | 0 |
| 920 | VS | Val d'Illiez | 4 891 | 1 764 | 383 | 1 960 | 2 548 | 0 |
| 921 | VS | Nendaz | 4 891 | 1 764 | 383 | 1 960 | 2 548 | 0 |
| 922 | VS | Evionnaz | 4 891 | 1 764 | 383 | 1 960 | 2 548 | 0 |
| 923 | VS | Guttet-Feschel | 4 891 | 1 764 | 383 | 1 960 | 2 548 | 0 |
| 924 | VS | Chalais | 4 891 | 1 764 | 383 | 1 960 | 2 548 | 0 |
| 925 | JU | Le Noirmont | 4 900 | 1 773 | 383 | 2 830 | 1 688 | 0 |
| 926 | VS | St-Gingolph | 4 989 | 1 862 | 383 | 1 960 | 2 646 | 0 |
| 927 | VS | Champéry | 4 989 | 1 862 | 383 | 1 960 | 2 646 | 0 |
| 928 | VS | Mont-Noble | 4 989 | 1 862 | 383 | 1 960 | 2 646 | 0 |
| 929 | VS | St-Martin | 4 989 | 1 862 | 383 | 1 960 | 2 646 | 0 |
| 930 | VS | Iséables | 4 989 | 1 862 | 383 | 1 960 | 2 646 | 0 |
| 931 | NE | Milvignes | 5 083 | 1 956 | 383 | 3 125 | 1 575 | 0 |

Classement

Impôts sur capital de prévoyance

3. Classement

| Rang | Canton | Commune | Impôts | | | Canton | Commune | Paroisse |
|------|--------|-------------------|--------|------------|---------------|--------|---------|----------|
| | | | Total | Différence | Confédération | | | |
| 932 | VS | Ausserberg | 5 087 | 1 960 | 383 | 1 960 | 2 744 | 0 |
| 933 | VS | Grächen | 5 087 | 1 960 | 383 | 1 960 | 2 744 | 0 |
| 934 | VS | Blatten | 5 087 | 1 960 | 383 | 1 960 | 2 744 | 0 |
| 935 | VS | Lax | 5 087 | 1 960 | 383 | 1 960 | 2 744 | 0 |
| 936 | VS | Ferden | 5 087 | 1 960 | 383 | 1 960 | 2 744 | 0 |
| 937 | VS | Kippel | 5 087 | 1 960 | 383 | 1 960 | 2 744 | 0 |
| 938 | VS | Wiler | 5 087 | 1 960 | 383 | 1 960 | 2 744 | 0 |
| 939 | VS | Törbel | 5 087 | 1 960 | 383 | 1 960 | 2 744 | 0 |
| 940 | JU | Courchavon | 5 098 | 1 972 | 383 | 2 830 | 1 886 | 0 |
| 941 | JU | Delémont | 5 098 | 1 972 | 383 | 2 830 | 1 886 | 0 |
| 942 | NE | Neuchâtel | 5 133 | 2 006 | 383 | 3 125 | 1 625 | 0 |
| 943 | JU | Develier | 5 148 | 2 022 | 383 | 2 830 | 1 936 | 0 |
| 944 | JU | Le Bémont | 5 148 | 2 022 | 383 | 2 830 | 1 936 | 0 |
| 945 | JU | Châtillon | 5 148 | 2 022 | 383 | 2 830 | 1 936 | 0 |
| 946 | NE | Le Landeron | 5 158 | 2 031 | 383 | 3 125 | 1 650 | 0 |
| 947 | NE | Saint-Blaise | 5 158 | 2 031 | 383 | 3 125 | 1 650 | 0 |
| 948 | NE | Val-de-Ruz | 5 158 | 2 031 | 383 | 3 125 | 1 650 | 0 |
| 949 | NE | Cortailod | 5 158 | 2 031 | 383 | 3 125 | 1 650 | 0 |
| 950 | NE | La Grande Béroche | 5 158 | 2 031 | 383 | 3 125 | 1 650 | 0 |
| 951 | NE | Rochefort | 5 183 | 2 056 | 383 | 3 125 | 1 675 | 0 |
| 952 | VS | Leukerbad | 5 185 | 2 058 | 383 | 1 960 | 2 842 | 0 |
| 953 | JU | Ederswiler | 5 198 | 2 071 | 383 | 2 830 | 1 986 | 0 |
| 954 | JU | Boécourt | 5 198 | 2 071 | 383 | 2 830 | 1 986 | 0 |
| 955 | NE | Le Locle | 5 233 | 2 106 | 383 | 3 125 | 1 725 | 0 |
| 956 | JU | Lajoux | 5 247 | 2 121 | 383 | 2 830 | 2 035 | 0 |
| 957 | JU | La Chx-des-Br. | 5 247 | 2 121 | 383 | 2 830 | 2 035 | 0 |
| 958 | JU | Porrentruy | 5 247 | 2 121 | 383 | 2 830 | 2 035 | 0 |
| 959 | JU | Cornol | 5 247 | 2 121 | 383 | 2 830 | 2 035 | 0 |
| 960 | JU | Courgenay | 5 247 | 2 121 | 383 | 2 830 | 2 035 | 0 |
| 961 | JU | Les Genevez | 5 247 | 2 121 | 383 | 2 830 | 2 035 | 0 |
| 962 | JU | Les Enfers | 5 247 | 2 121 | 383 | 2 830 | 2 035 | 0 |
| 963 | JU | Soyhières | 5 247 | 2 121 | 383 | 2 830 | 2 035 | 0 |
| 964 | NE | Hauterive | 5 258 | 2 131 | 383 | 3 125 | 1 750 | 0 |
| 965 | NE | La Tène | 5 283 | 2 156 | 383 | 3 125 | 1 775 | 0 |
| 966 | JU | Haute-Sorne | 5 297 | 2 170 | 383 | 2 830 | 2 085 | 0 |
| 967 | JU | Rossemaison | 5 297 | 2 170 | 383 | 2 830 | 2 085 | 0 |
| 968 | JU | Pleigne | 5 297 | 2 170 | 383 | 2 830 | 2 085 | 0 |
| 969 | JU | Bonfol | 5 297 | 2 170 | 383 | 2 830 | 2 085 | 0 |
| 970 | NE | Boudry | 5 333 | 2 206 | 383 | 3 125 | 1 825 | 0 |
| 971 | JU | Clos du Doubs | 5 347 | 2 220 | 383 | 2 830 | 2 135 | 0 |
| 972 | JU | Les Bois | 5 347 | 2 220 | 383 | 2 830 | 2 135 | 0 |
| 973 | JU | Courchapoix | 5 347 | 2 220 | 383 | 2 830 | 2 135 | 0 |

Classement

Impôts sur capital de prévoyance

3. Classement

| Rang | Canton | Commune | Impôts | | | | | |
|------|--------|----------------------|--------|------------|---------------|--------|---------|----------|
| | | | Total | Différence | Confédération | Canton | Commune | Paroisse |
| 974 | JU | La Baroche | 5 347 | 2 220 | 383 | 2 830 | 2 135 | 0 |
| 975 | JU | Haute-Ajoie | 5 347 | 2 220 | 383 | 2 830 | 2 135 | 0 |
| 976 | JU | Courroux | 5 347 | 2 220 | 383 | 2 830 | 2 135 | 0 |
| 977 | NE | Cornaux | 5 358 | 2 231 | 383 | 3 125 | 1 850 | 0 |
| 978 | NE | La Côte-aux-Fées | 5 383 | 2 256 | 383 | 3 125 | 1 875 | 0 |
| 979 | NE | La Brévine | 5 383 | 2 256 | 383 | 3 125 | 1 875 | 0 |
| 980 | NE | Les Ponts-de-Martel | 5 383 | 2 256 | 383 | 3 125 | 1 875 | 0 |
| 981 | NE | Le Cerneux-Péquignot | 5 383 | 2 256 | 383 | 3 125 | 1 875 | 0 |
| 982 | NE | Brot-Plamboz | 5 383 | 2 256 | 383 | 3 125 | 1 875 | 0 |
| 983 | NE | La Chau-de-Fonds | 5 383 | 2 256 | 383 | 3 125 | 1 875 | 0 |
| 984 | NE | La Chau-du-Milieu | 5 383 | 2 256 | 383 | 3 125 | 1 875 | 0 |
| 985 | NE | La Sagne | 5 383 | 2 256 | 383 | 3 125 | 1 875 | 0 |
| 986 | JU | Mettembert | 5 396 | 2 270 | 383 | 2 830 | 2 184 | 0 |
| 987 | JU | Courtedoux | 5 396 | 2 270 | 383 | 2 830 | 2 184 | 0 |
| 988 | JU | Saulcy | 5 396 | 2 270 | 383 | 2 830 | 2 184 | 0 |
| 989 | JU | Montfaucon | 5 396 | 2 270 | 383 | 2 830 | 2 184 | 0 |
| 990 | NE | Val-de-Travers | 5 408 | 2 281 | 383 | 3 125 | 1 900 | 0 |
| 991 | NE | Lignièrès | 5 433 | 2 306 | 383 | 3 125 | 1 925 | 0 |
| 992 | NE | Cressier | 5 433 | 2 306 | 383 | 3 125 | 1 925 | 0 |
| 993 | JU | Corban | 5 446 | 2 319 | 383 | 2 830 | 2 234 | 0 |
| 994 | JU | Alle | 5 446 | 2 319 | 383 | 2 830 | 2 234 | 0 |
| 995 | JU | Rocourt | 5 446 | 2 319 | 383 | 2 830 | 2 234 | 0 |
| 996 | JU | Beurnevésin | 5 446 | 2 319 | 383 | 2 830 | 2 234 | 0 |
| 997 | JU | Bourrignon | 5 446 | 2 319 | 383 | 2 830 | 2 234 | 0 |
| 998 | JU | Movelier | 5 446 | 2 319 | 383 | 2 830 | 2 234 | 0 |
| 999 | JU | Soubey | 5 446 | 2 319 | 383 | 2 830 | 2 234 | 0 |
| 1000 | JU | Val Terbi | 5 446 | 2 319 | 383 | 2 830 | 2 234 | 0 |
| 1001 | JU | Mervelier | 5 446 | 2 319 | 383 | 2 830 | 2 234 | 0 |
| 1002 | JU | Bure | 5 446 | 2 319 | 383 | 2 830 | 2 234 | 0 |
| 1003 | JU | Dampfreux-Lugnez | 5 446 | 2 319 | 383 | 2 830 | 2 234 | 0 |
| 1004 | JU | Grandfontaine | 5 446 | 2 319 | 383 | 2 830 | 2 234 | 0 |
| 1005 | JU | Courrendlin | 5 446 | 2 319 | 383 | 2 830 | 2 234 | 0 |
| 1006 | JU | St-Brais | 5 446 | 2 319 | 383 | 2 830 | 2 234 | 0 |
| 1007 | NE | Les Planchettes | 5 458 | 2 331 | 383 | 3 125 | 1 950 | 0 |
| 1008 | NE | Enges | 5 483 | 2 356 | 383 | 3 125 | 1 975 | 0 |
| 1009 | NE | Les Verrières | 5 483 | 2 356 | 383 | 3 125 | 1 975 | 0 |
| 1010 | JU | St-Brais/sect.1 | 5 496 | 2 369 | 383 | 2 830 | 2 283 | 0 |
| 1011 | JU | Saignelégier | 5 496 | 2 369 | 383 | 2 830 | 2 283 | 0 |
| 1012 | JU | Vendlincourt | 5 496 | 2 369 | 383 | 2 830 | 2 283 | 0 |
| 1013 | JU | Fahy | 5 496 | 2 369 | 383 | 2 830 | 2 283 | 0 |
| 1014 | JU | Fontenais | 5 545 | 2 419 | 383 | 2 830 | 2 333 | 0 |
| 1015 | JU | Basse-Allaine | 5 545 | 2 419 | 383 | 2 830 | 2 333 | 0 |
| 1016 | JU | Coeuve | 5 545 | 2 419 | 383 | 2 830 | 2 333 | 0 |

Informations non garanties.